



Pronóstico
agrometeorológico
zona centro

raizaragro.com

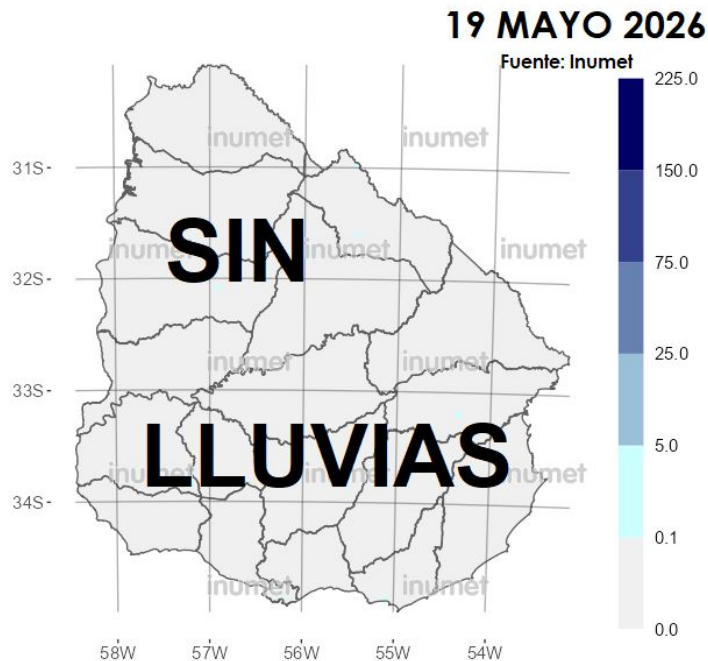
Pronóstico extendido a 7 días **zona centro.**



DÍA	MÍN	MÁX	ESTADO	PROMEDIO HUMEDAD	
Miércoles 20	-°	15°	Fresco en el día a frío en la noche, algo a parcialmente nuboso o nuboso desde la tarde y noche. Vientos de 5 a 30 kilómetros por hora del sector suroeste al sector sur.	-%	60%
Jueves 21	4°	13°	Frío y húmedo en la noche con neblinas y heladas agro a frío con tarde fresca en el día, parcialmente nuboso con períodos de nuboso. Vientos de 5 a 25 kilómetros por hora del sector sur al sector sureste hacia la tarde y noche.	80%	50%
Viernes 22	2°	13°	Frío y húmedo en la noche con nieblas y/o neblinas, heladas a frío con tarde fresca en el día, parcialmente nuboso con períodos de nuboso. Vientos de 5 a 25 kilómetros por hora del sector sureste al sector este hacia la noche.	85%	60%
Sábado 23	5°	16°	Frío y húmedo en la noche con neblinas a fresco en el día, parcialmente nuboso. Vientos de 5 a 30 kilómetros por hora del sector sureste al sector este.	90%	60%
Domingo 24	10°	18°	Fresco y húmedo en la noche con neblinas a fresco con tarde agradable en el día, parcial a algo nuboso.	90%	50%
Lunes 25	9°	20°	Ligeramente frío y húmedo en la noche con neblinas a fresco con tarde agradable en el día, parcialmente nuboso con períodos de nuboso.	90%	55%
Martes 26	12°	23°	Fresco y húmedo en la noche con neblinas a fresco con tarde templada en el día, parcialmente nuboso con períodos de nuboso,	90%	60%

MAÑANA TARDE

Mapas de lluvias registradas en las últimas 48 horas sobre el territorio uruguayo.



MAPA 1 Máxima nacional: No se registraron precipitaciones sobre el territorio uruguayo.



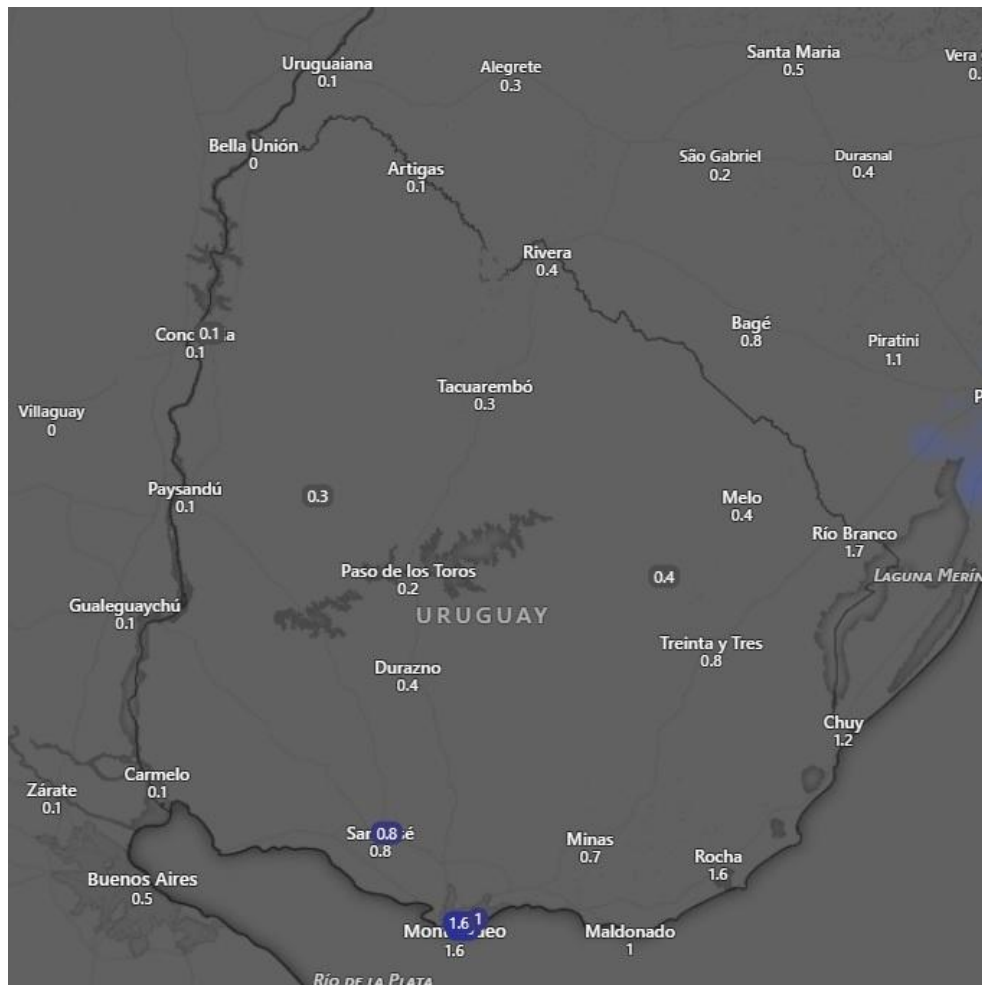
MAPA 2 Máxima nacional: No se registraron precipitaciones sobre el territorio uruguayo.



Precipitaciones previstas a 5 días

Del mediodía del miércoles 20/5 al mediodía del lunes 25/5.

Fuente: Modelo ECMWF-Windy

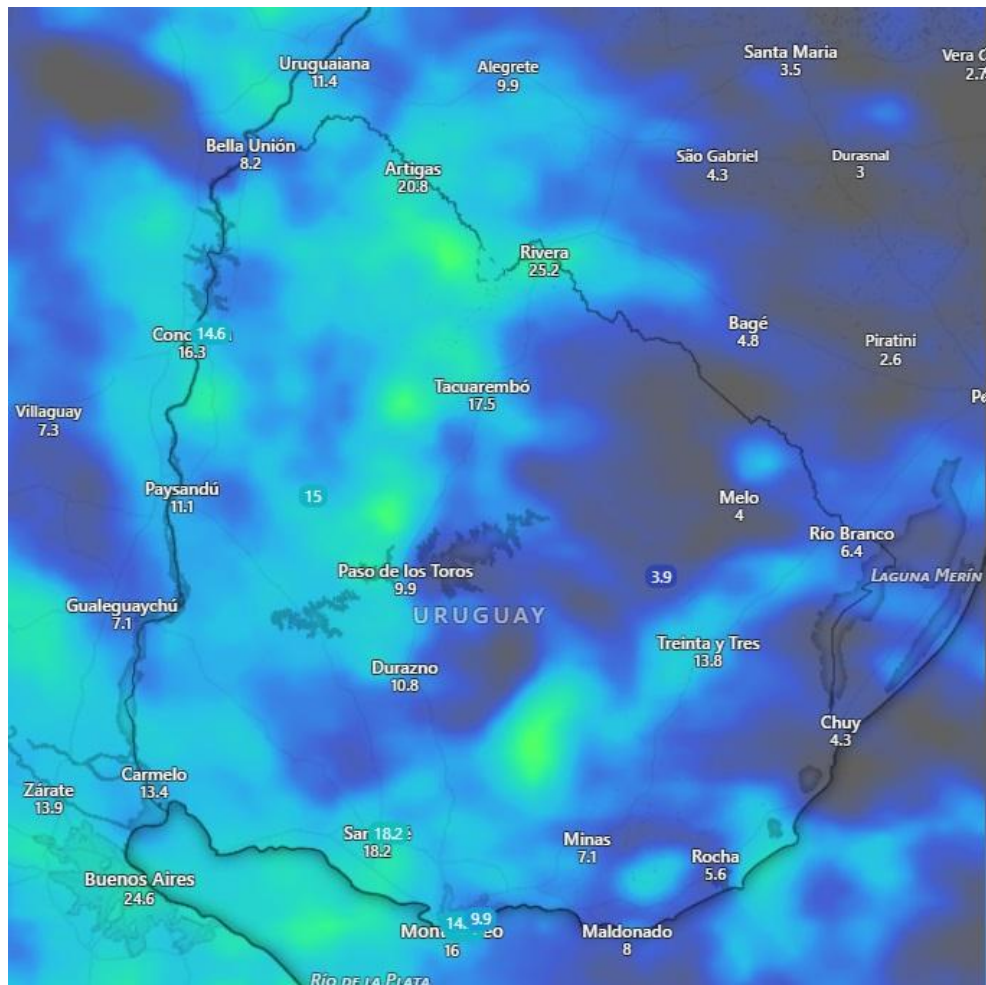


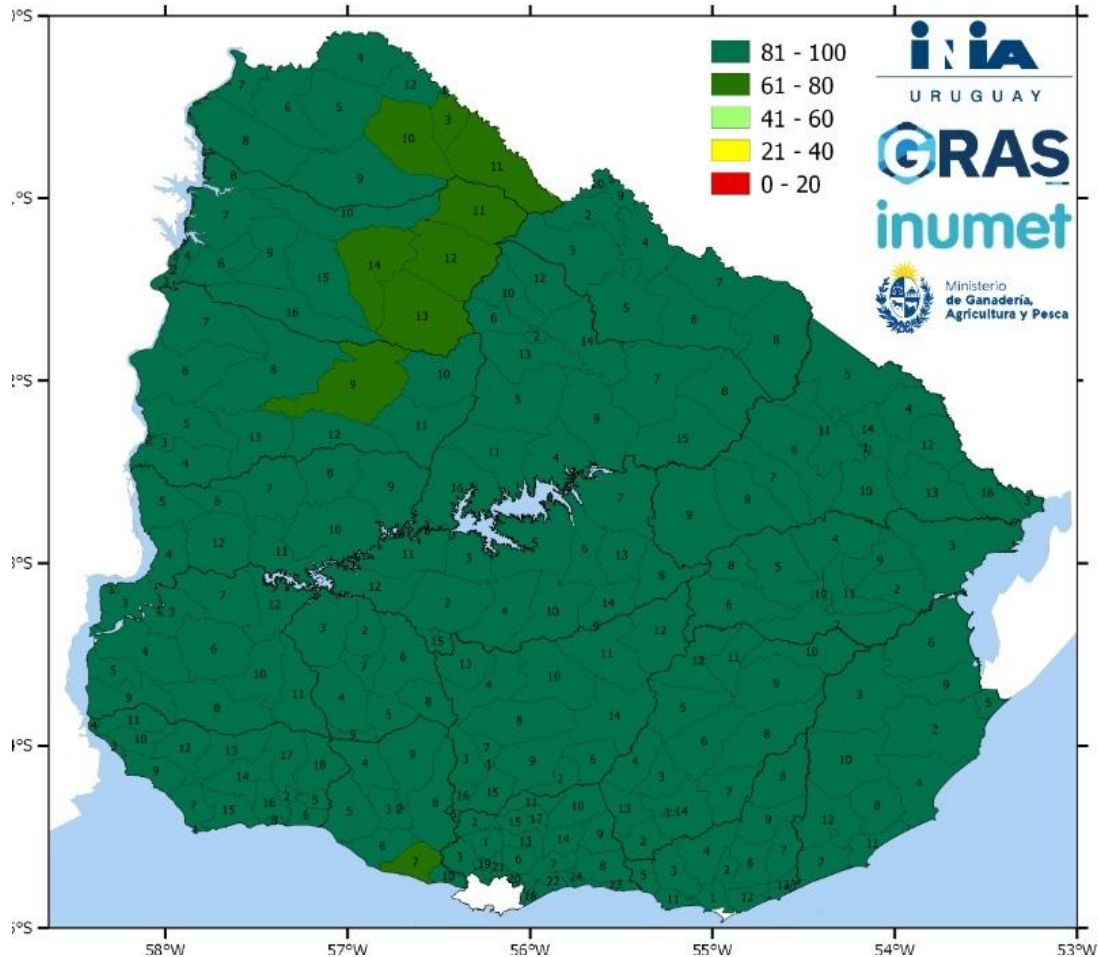


Precipitaciones previstas a 10 días

Del mediodía del miércoles 20/5 al mediodía del sábado 30/5.

Fuente: Modelo ECMWF-Windy





Porcentaje de disponibilidad de agua en los suelos.

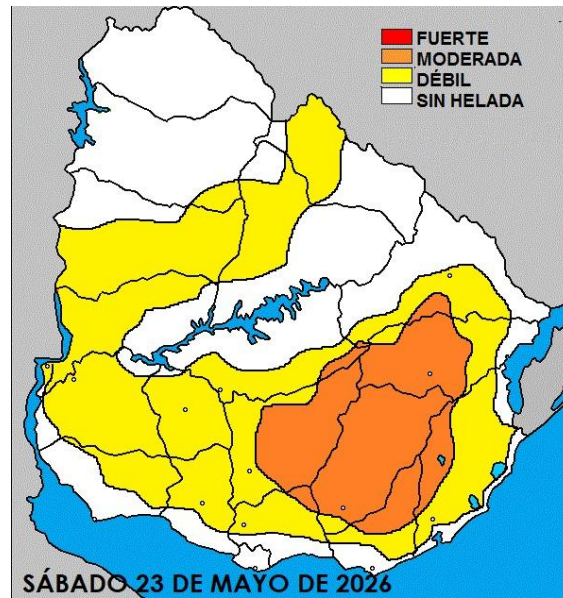
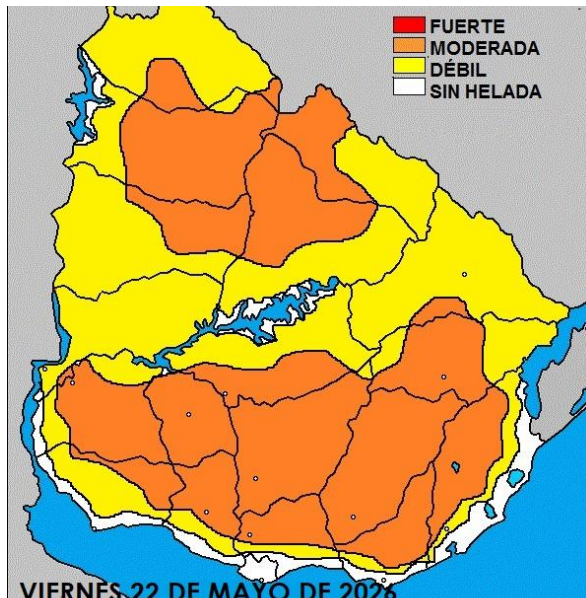
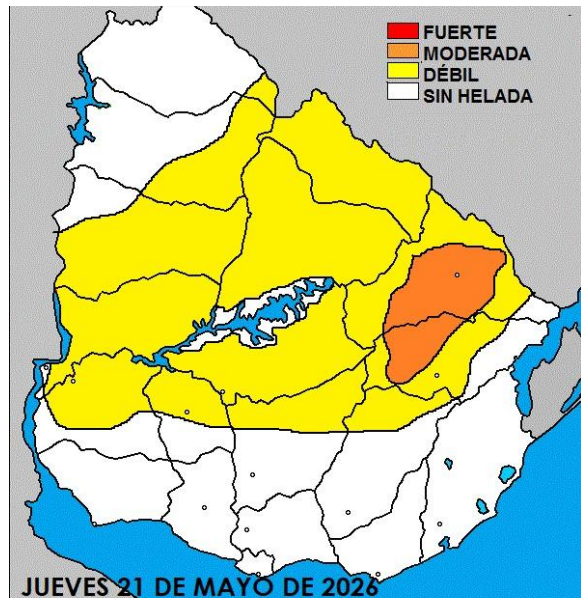
1° DECADA DE MAYO DE 2026.

Viernes 1° al domingo 10.

Fuente: INUMET-INIA GRAS

Pronóstico de heladas para las horas

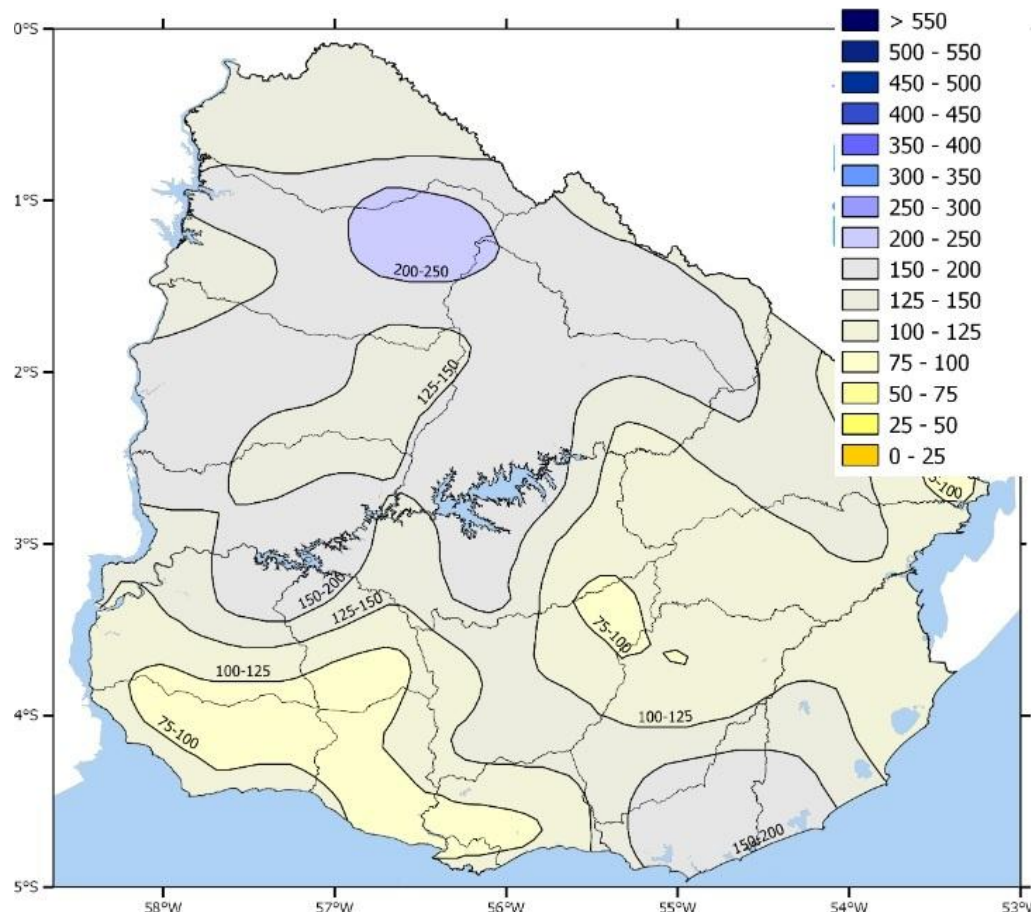
próximas 72





Registro de lluvias acumuladas y desvíos mensuales.

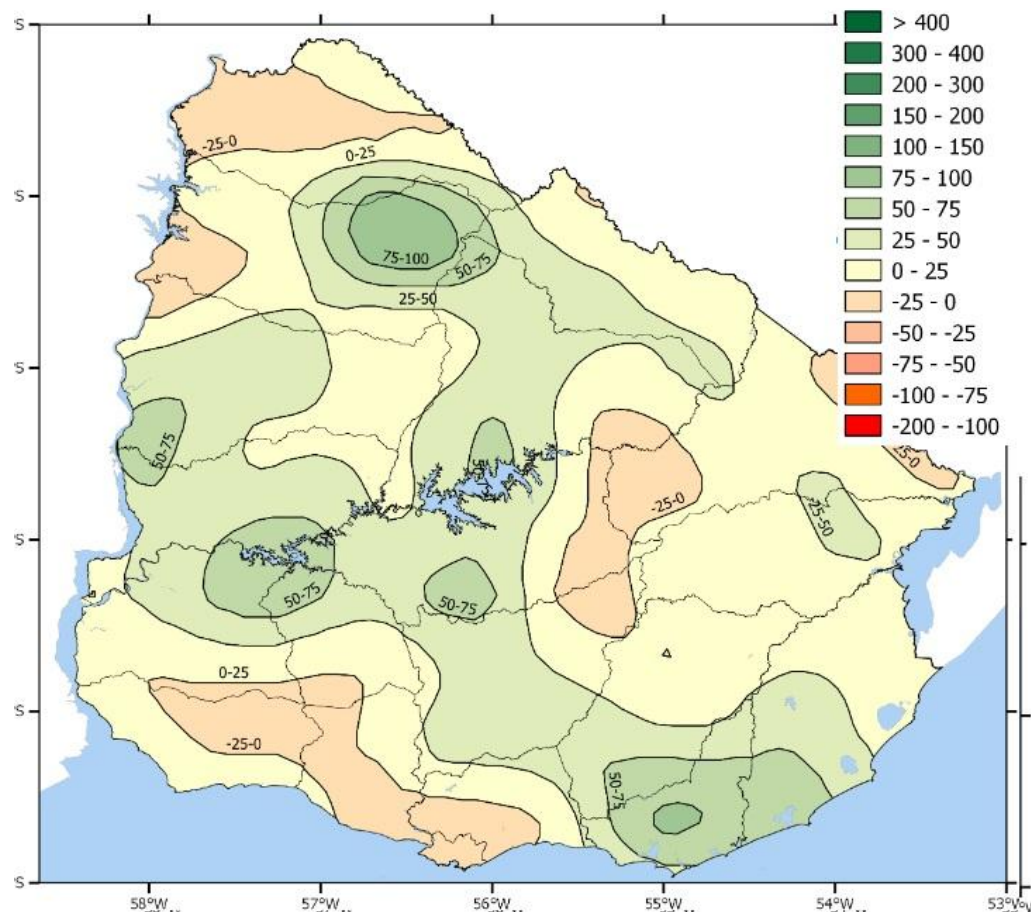
Fuente: INIA GRAS/INUMET
Abril 2026



Anomalías mensuales.

Fuente: INIA GRAS-INUMET.

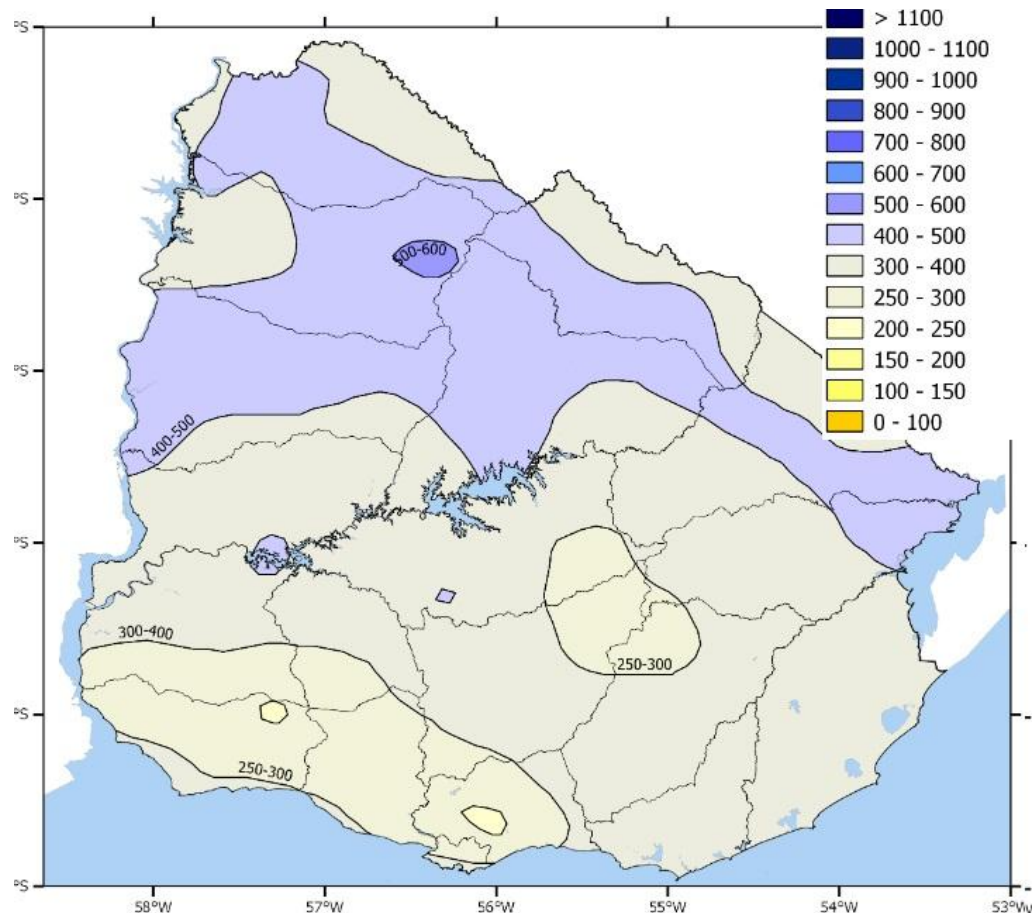
Abril 2026



Lluvias por trimestre.

Fuente: INIA GRAS-INUMET.

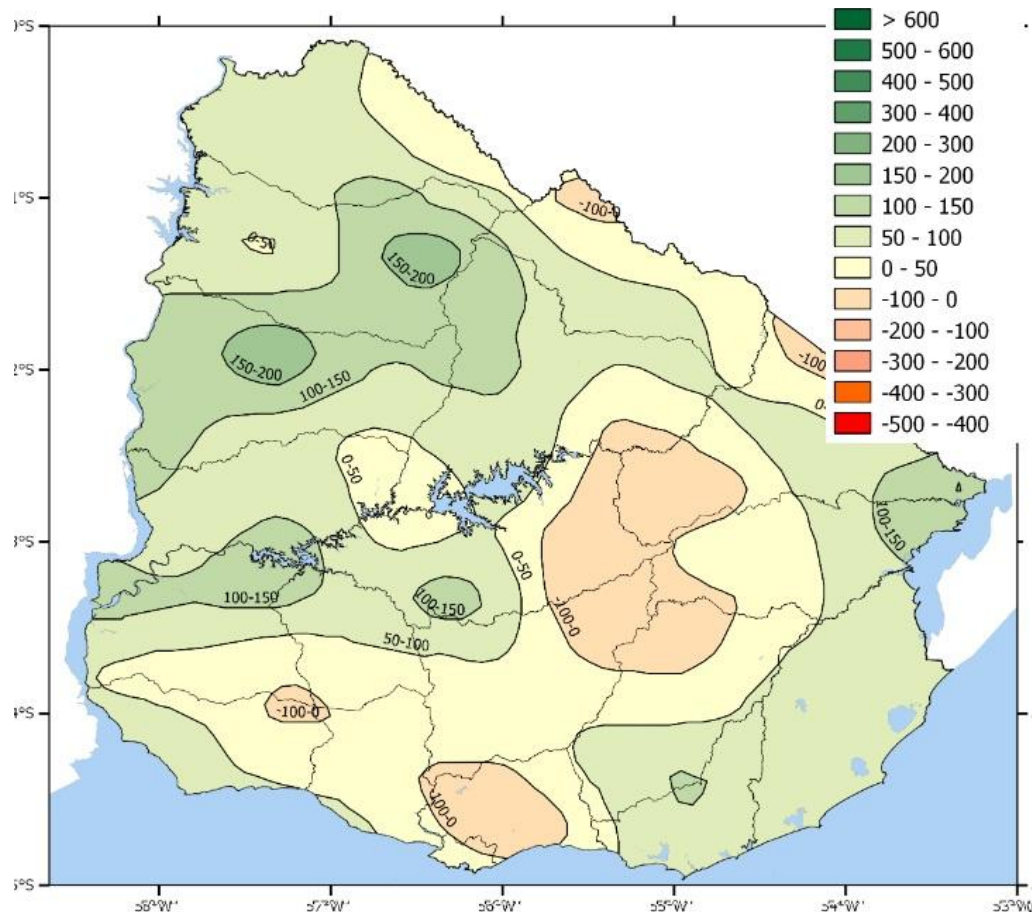
Febrero-Marzo-Abril de 2026



Anomalía último trimestre

Fuente: INIA GRAS-INUMET.

Febrero-Marzo-Abril de 2026

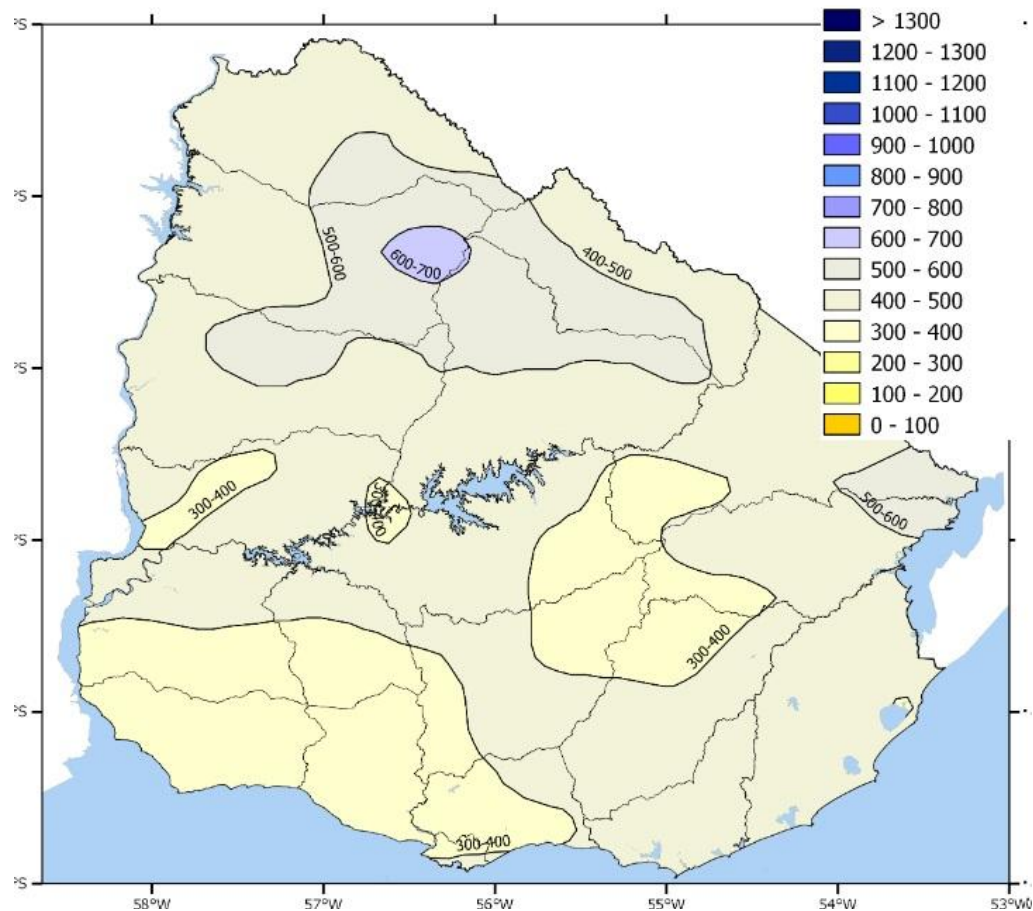




Acumulada durante el año 2026.

Fuente: INIA GRAS-INUMET.

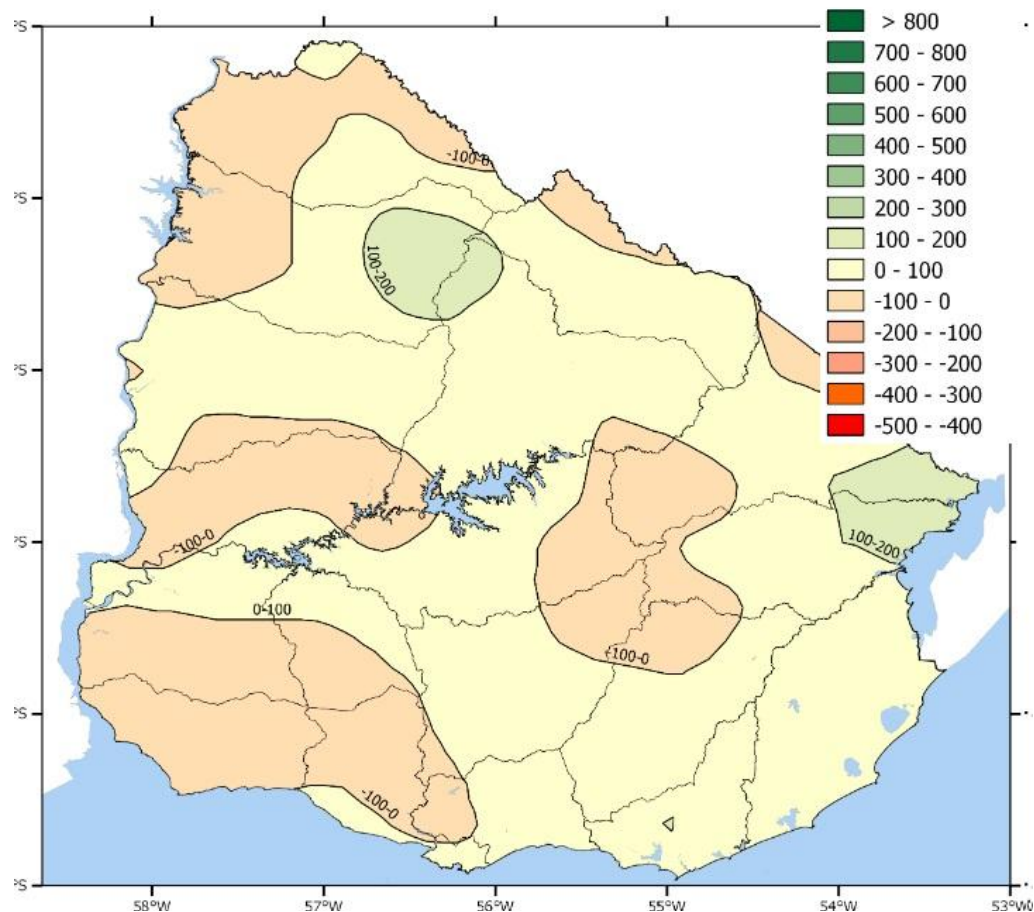
Hasta el día jueves 30 de abril.



Anomalía año 2026.

Fuente: INIA GRAS-INUMET.

Hasta el día jueves 30 de
abril.





EL PRÓXIMO INFORME
METEOROLÓGICO SE EMITIRÁ EL DÍA
Miércoles 27 de mayo de 2026

Pronóstico
agrometeorológico
zona Centro.

raizaragro.com

José María Rodríguez
nimbusat@gmail.com
+598 96 800 323