



Pronóstico
agrometeorológico
zona centro

raizaragro.com

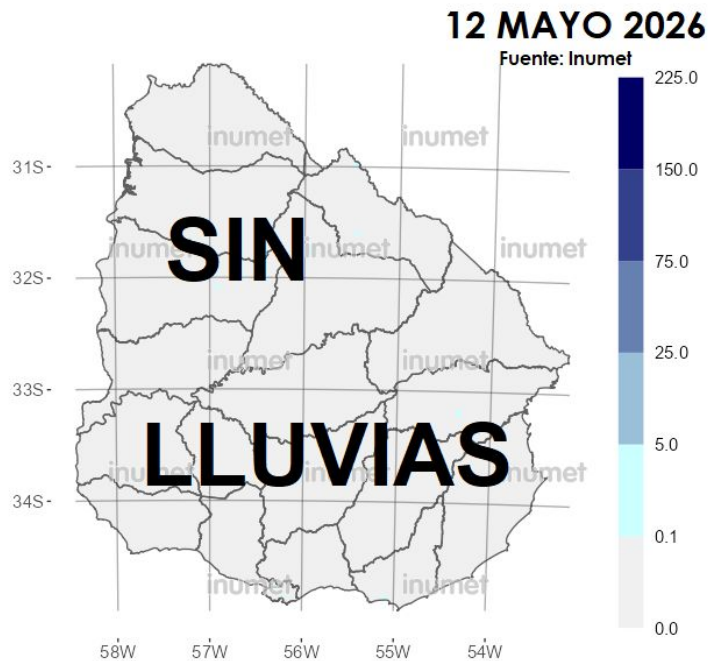
Pronóstico extendido a 7 días **zona centro.**



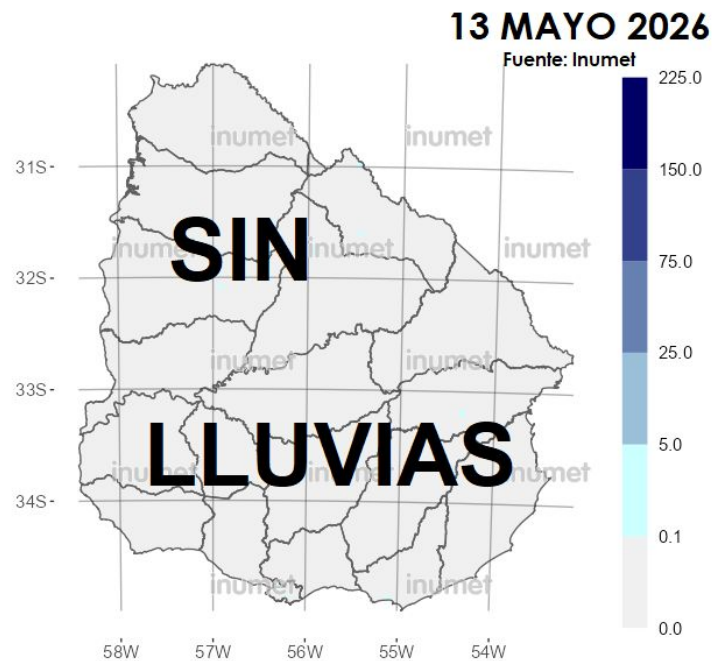
DÍA	MÍN	MÁX	ESTADO	PROMEDIO HUMEDAD	
Miércoles 13	-°	16°	Fresco en el día a fresco o ligeramente frío en la noche, algo nuboso a nuboso. Vientos de 2 a 25 kilómetros por hora del sector sur.	-%	55%
Jueves 14	6°	16°	Frío y húmedo en la noche con neblinas a fresco en el día, nuboso y aclarando a parcial o algo nuboso. Vientos de 2 a 25 kilómetros por hora del sector sur y hacia la noche del sector sureste.	70%	60%
Viernes 15	4°	16°	Frío y húmedo en la noche con neblinas y ocasionales heladas agro a fresco en el día, algo nuboso o despejado. Vientos de 5 a 25 kilómetros por hora del sector sureste al sector norte.	80%	60%
Sábado 16	4°	17°	Frío y húmedo en la noche con neblinas y ocasionales heladas agro a fresco en el día, algo nuboso a nuboso e inestable. Vientos de 5 a 25 kilómetros por hora del sector norte al sector suroeste.	85%	65%
Domingo 17	8°	13°	Fresco y húmedo en la noche con neblinas a fresco en el día, nuboso e inestable, mejorando y aclarando desde la tarde y noche.	90%	60%
Lunes 18	3°	15°	Frío y húmedo en la noche con neblinas y heladas a fresco en el día, despejado o algo nuboso.	85%	55%
Martes 19	3°	16°	Frío y húmedo en la noche con neblinas y heladas agro a fresco en el día, algo nuboso,	85%	55%

MAÑANA TARDE

Mapas de lluvias registradas en las últimas 48 horas sobre el territorio uruguayo.



MAPA 1 Máxima nacional: No se registraron precipitaciones sobre el territorio uruguayo.



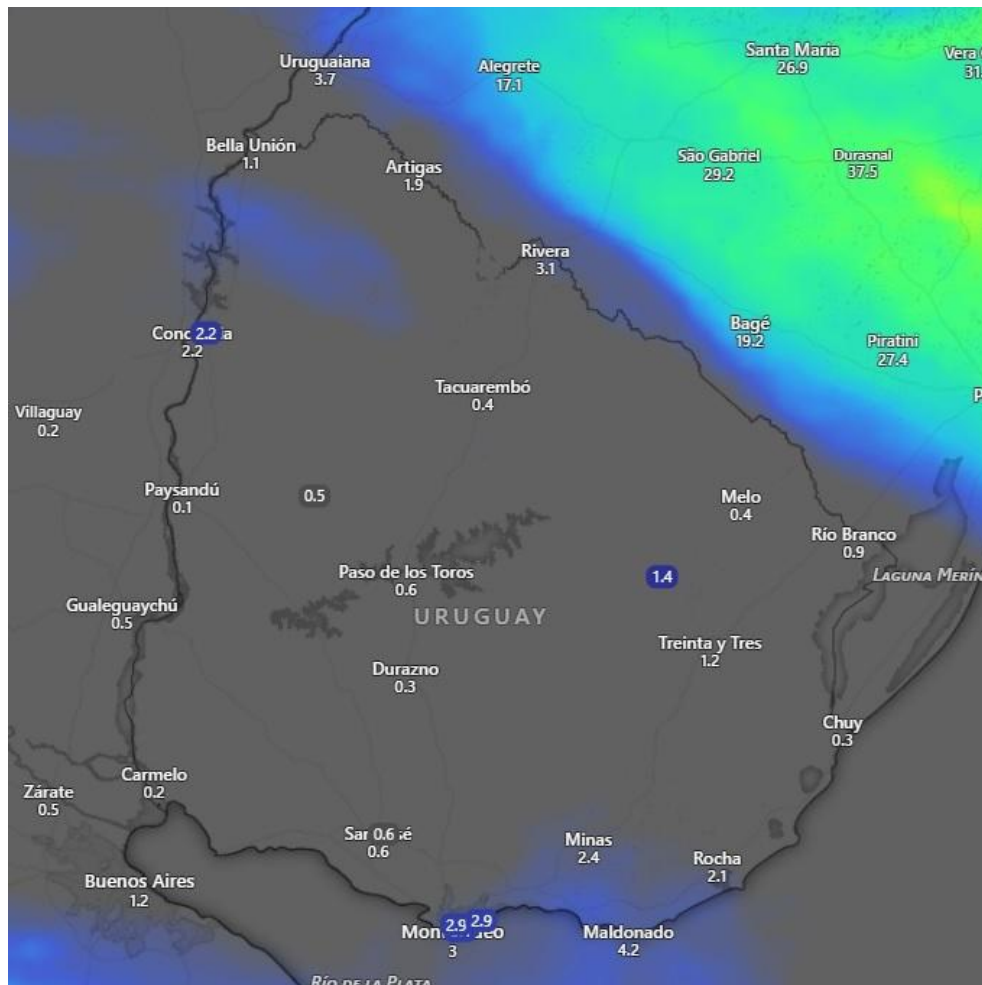
MAPA 2 Máxima nacional: No se registraron precipitaciones sobre el territorio uruguayo.



Precipitaciones previstas a 5 días

Del mediodía del miércoles 13/5 al mediodía del lunes 18/5.

Fuente: Modelo ECMWF-Windy

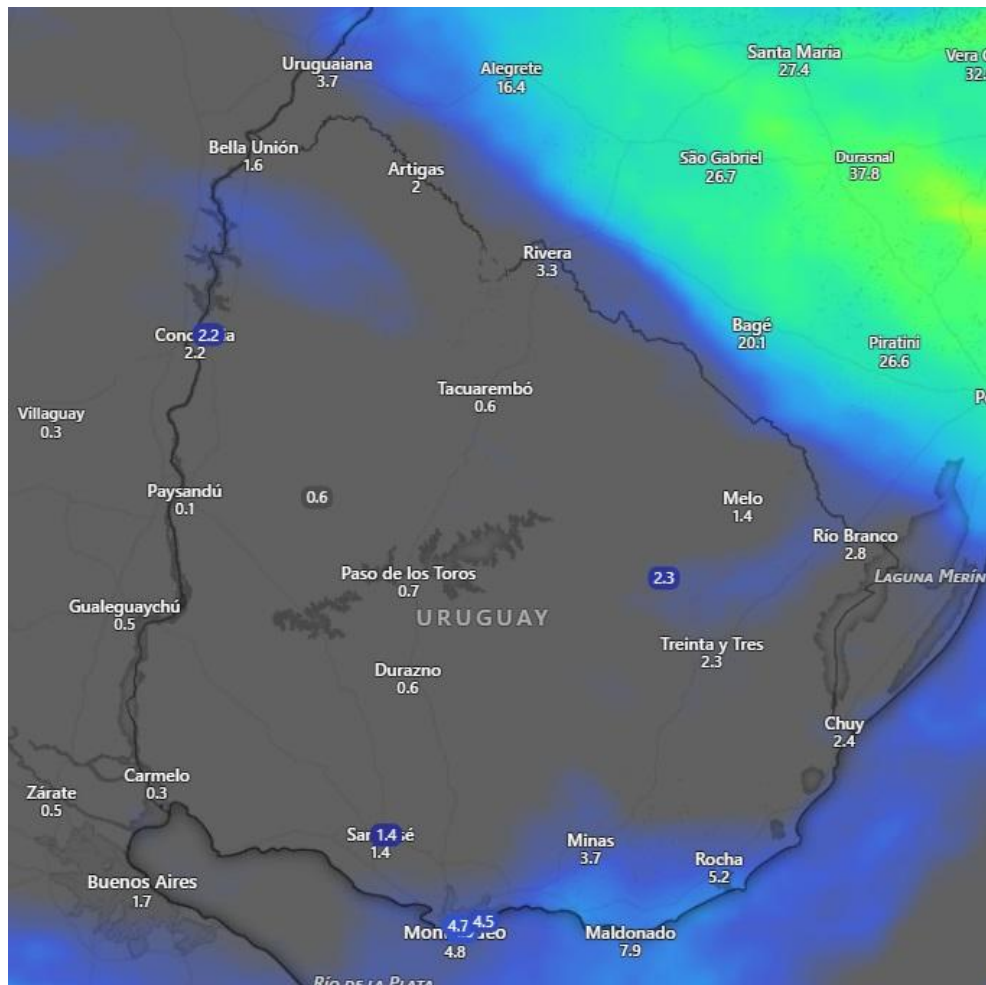


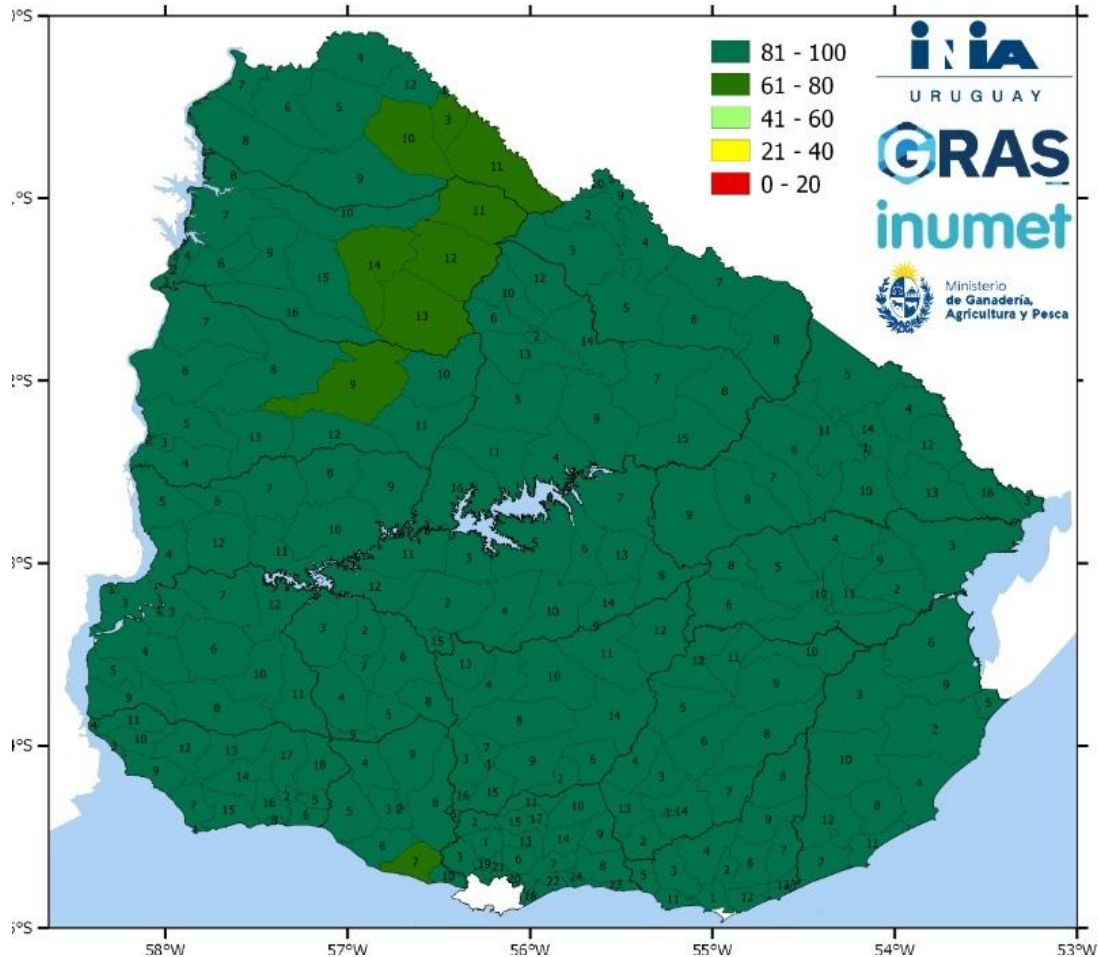


Precipitaciones previstas a 10 días

Del mediodía del miércoles 13/5 al mediodía del sábado 23/5.

Fuente: Modelo ECMWF-Windy





Porcentaje de disponibilidad de agua en los suelos.

1° DECADA DE MAYO DE 2026.

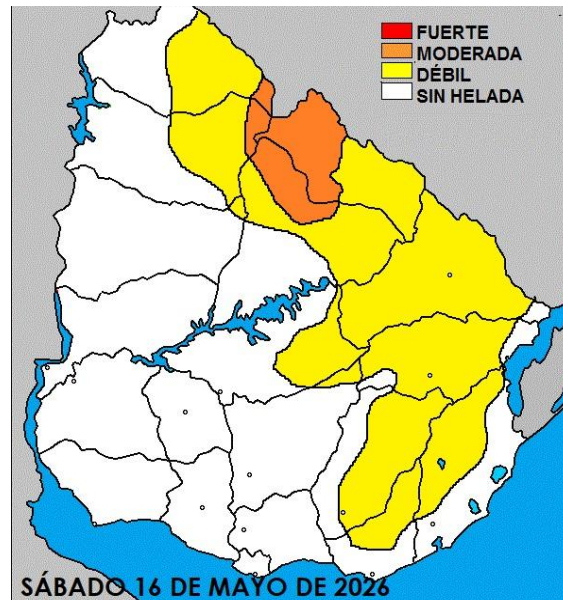
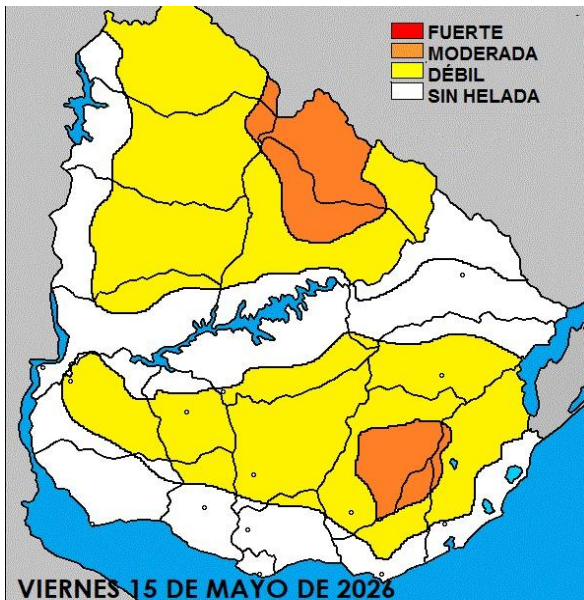
Viernes 1° al domingo 10.

Fuente: INUMET-INIA GRAS

NUEVO

Pronóstico de heladas para las horas

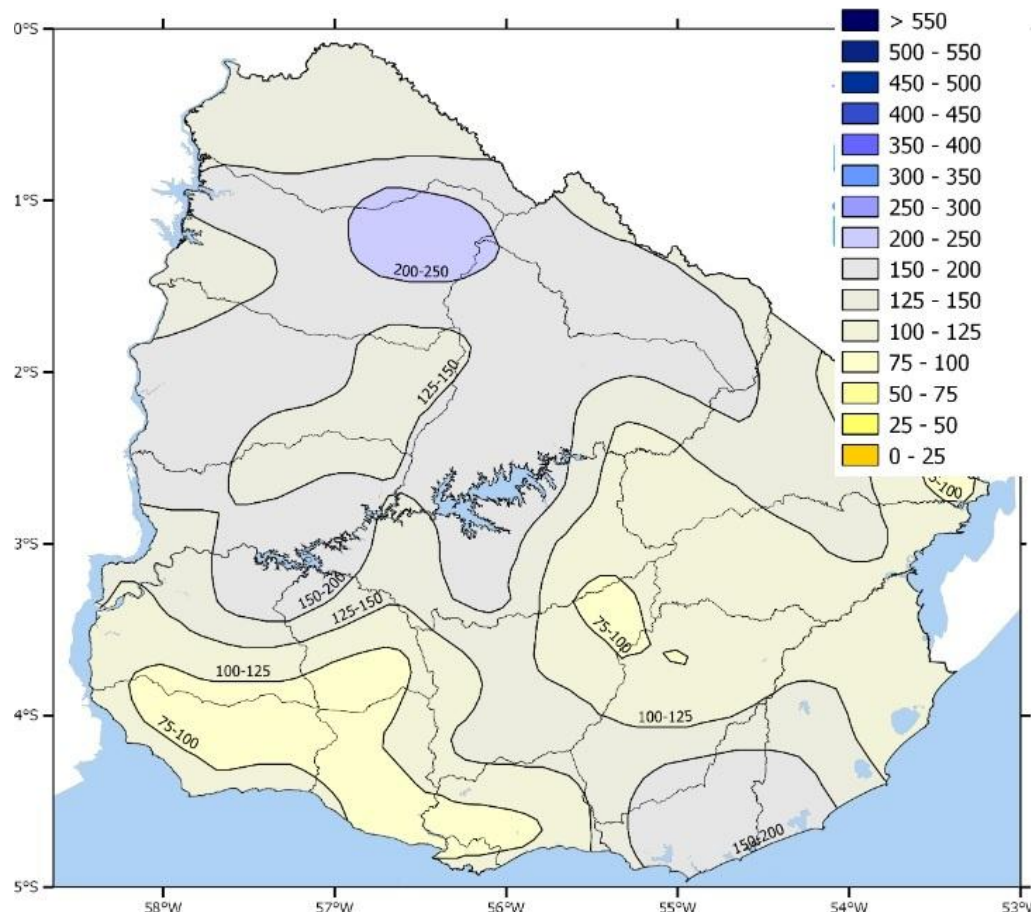
próximas 72





Registro de lluvias acumuladas y desvíos mensuales.

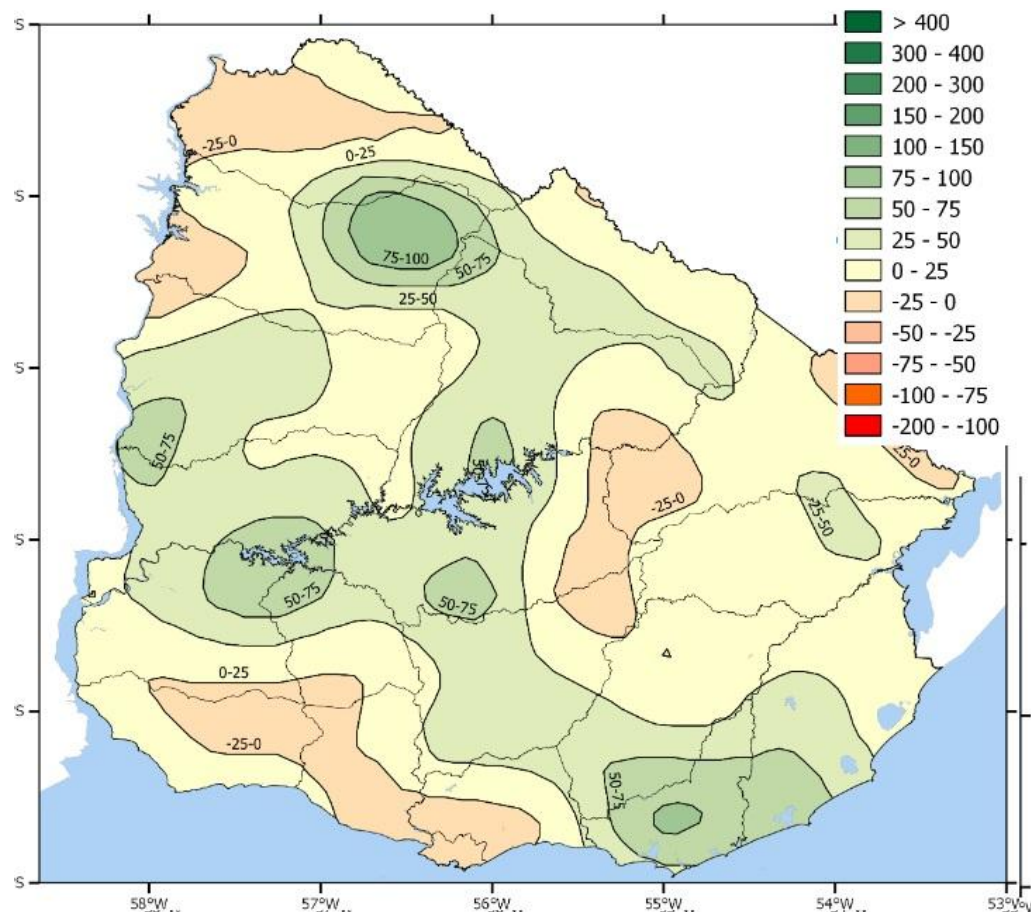
Fuente: INIA GRAS/INUMET
Abril 2026



Anomalías mensuales.

Fuente: INIA GRAS-INUMET.

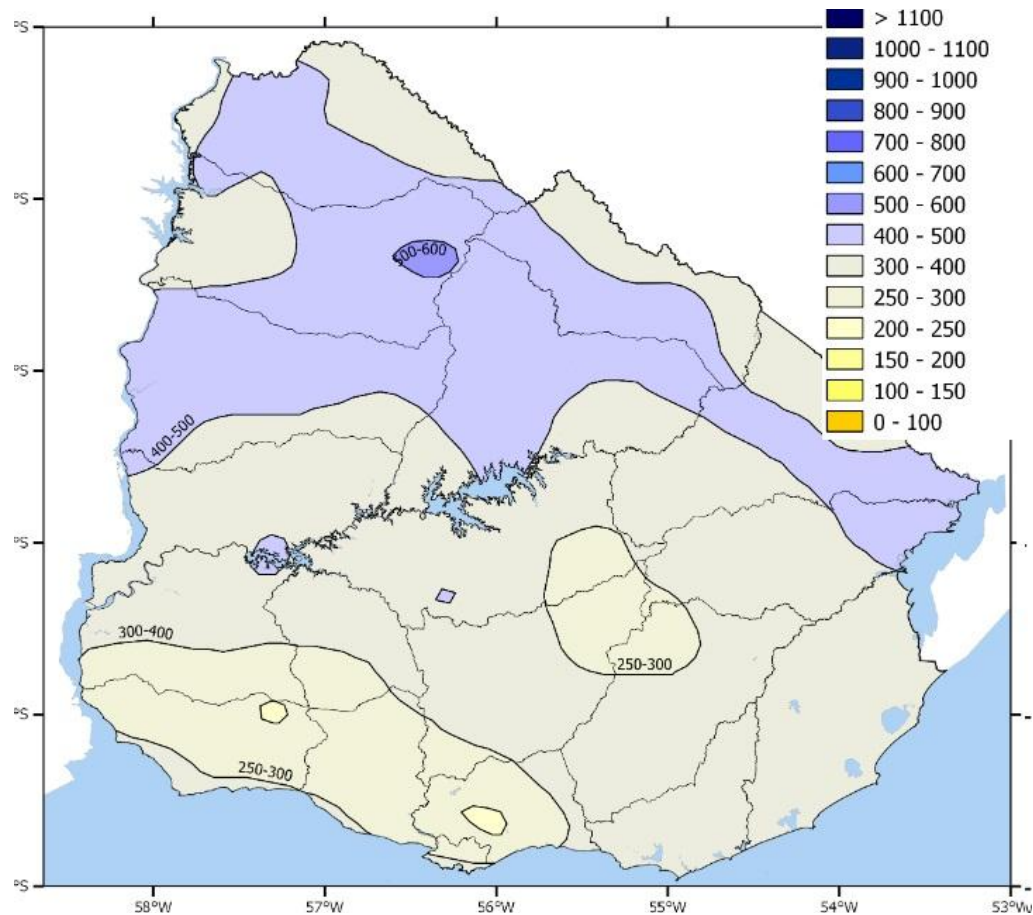
Abril 2026



Lluvias por trimestre.

Fuente: INIA GRAS-INUMET.

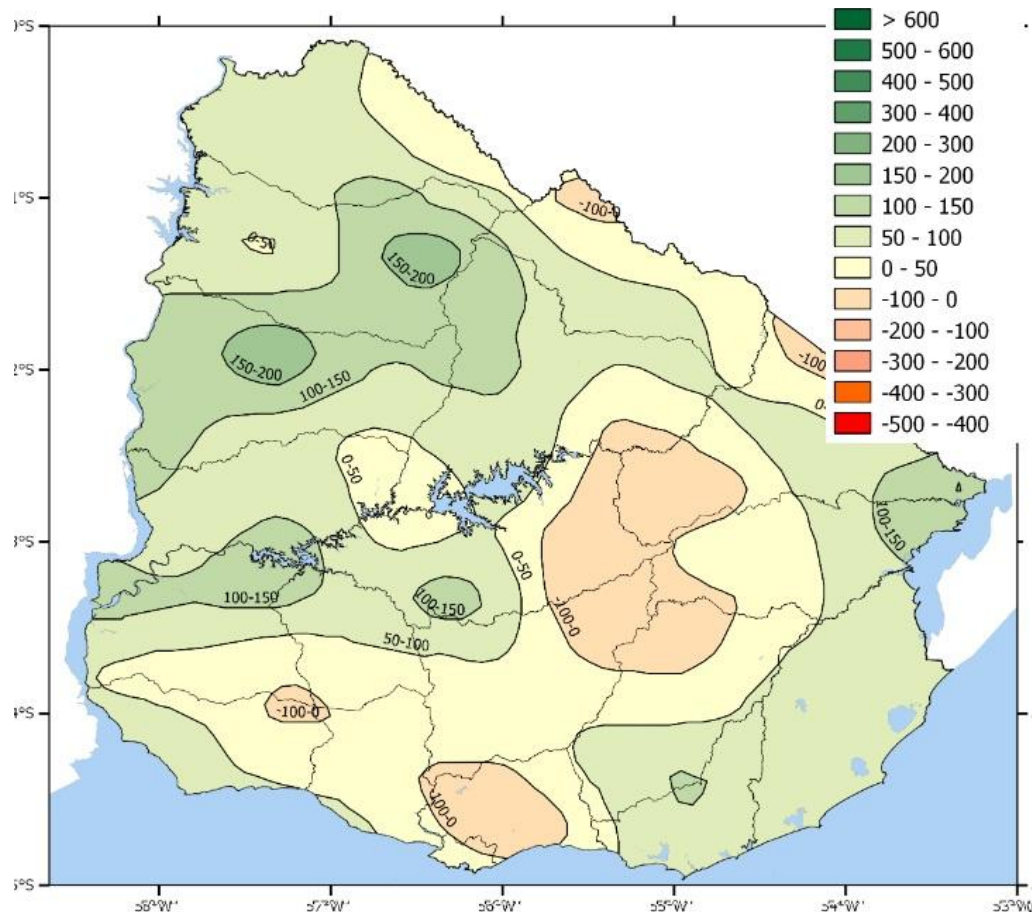
Febrero-Marzo-Abril de 2026



Anomalía último trimestre

Fuente: INIA GRAS-INUMET.

Febrero-Marzo-Abril de 2026

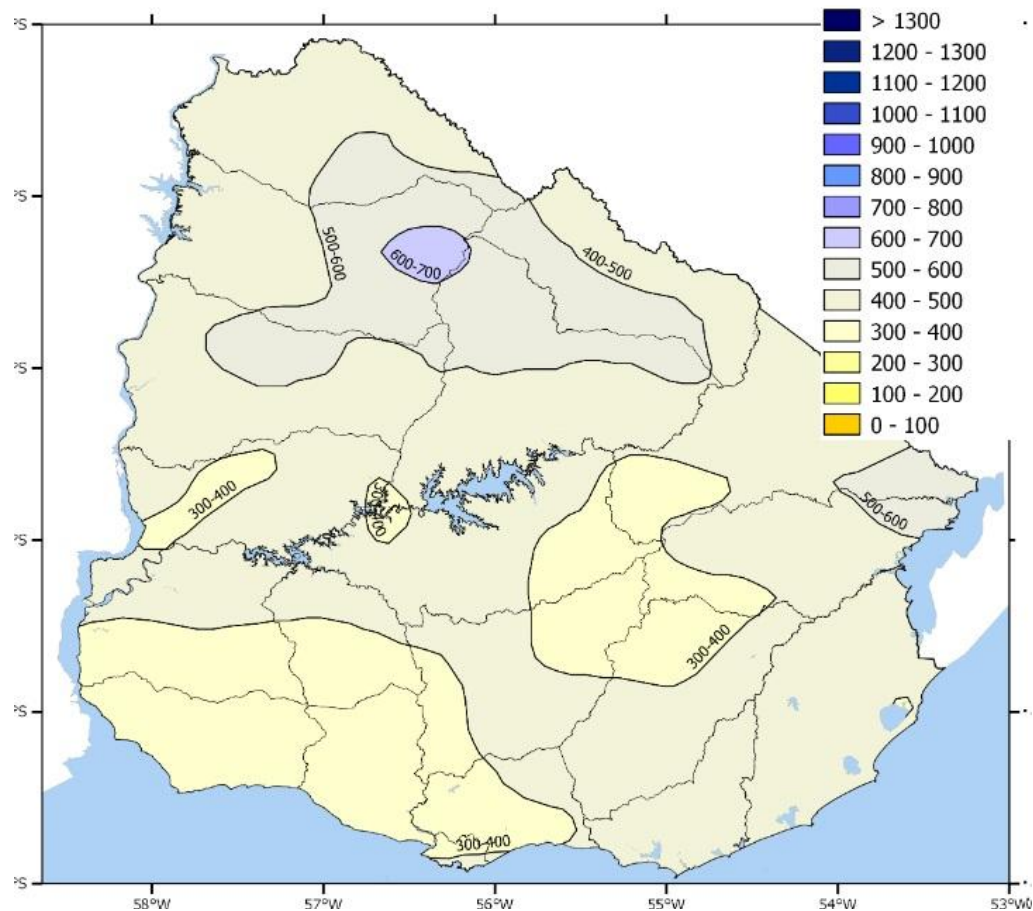




Acumulada durante el año 2026.

Fuente: INIA GRAS-INUMET.

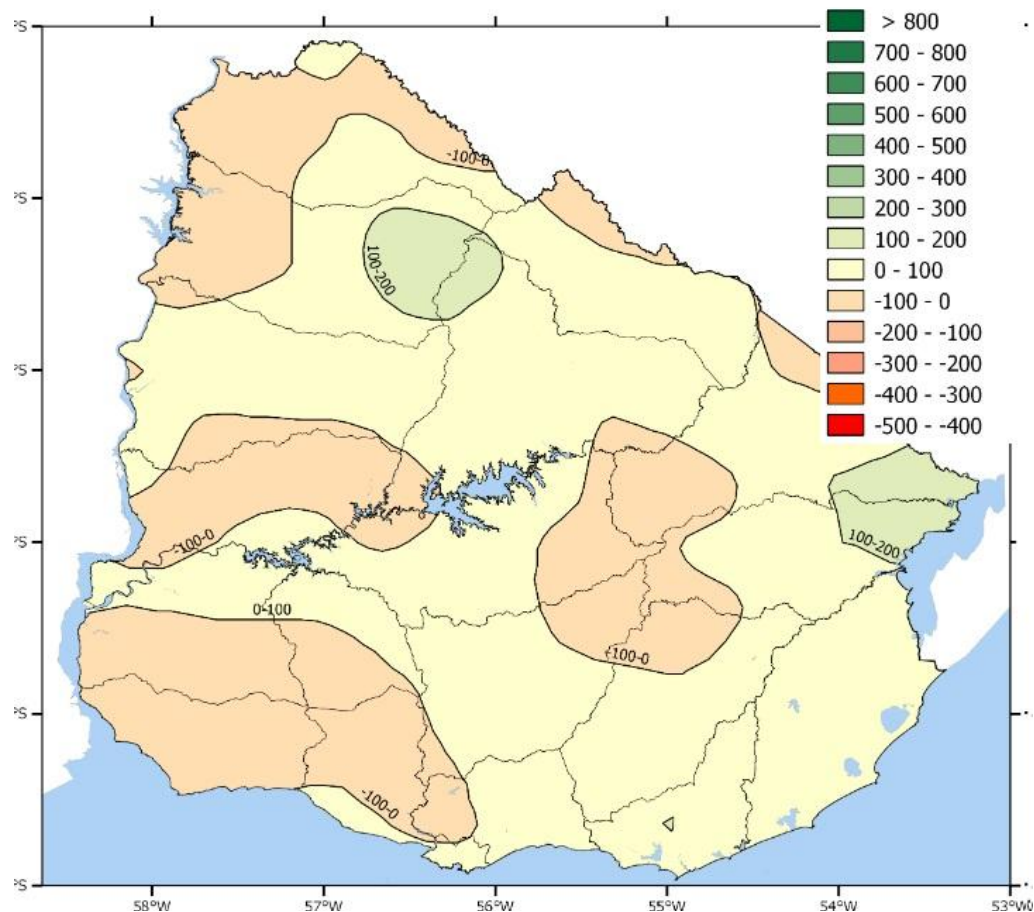
Hasta el día jueves 30 de abril.



Anomalía año 2026.

Fuente: INIA GRAS-INUMET.

Hasta el día jueves 30 de
abril.





EL PRÓXIMO INFORME
METEOROLÓGICO SE EMITIRÁ EL DÍA
Miércoles 20 de mayo de 2026

Pronóstico
agrometeorológico
zona Centro.

raizaragro.com

José María Rodríguez
nimbusat@gmail.com
+598 96 800 323