



Pronóstico Agrometeorológico zona este.



lanafil.com



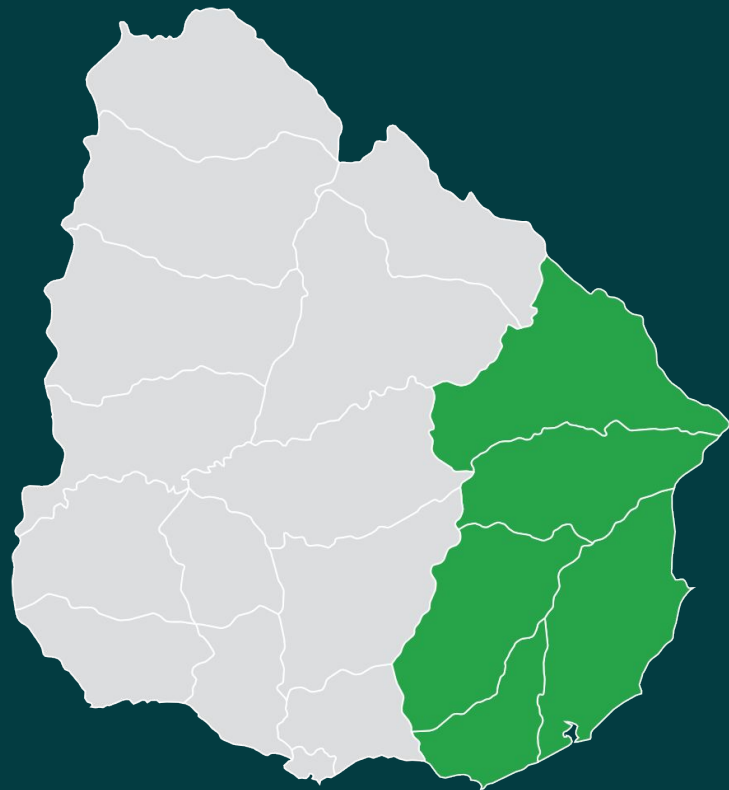
Zona este

PRONÓSTICO EXTENDIDO A 7 DÍAS

Pronóstico agrometeorológico para:
Maldonado, Lavalleja, Rocha, Treinta y Tres y Cerro Largo.



lanafil.com



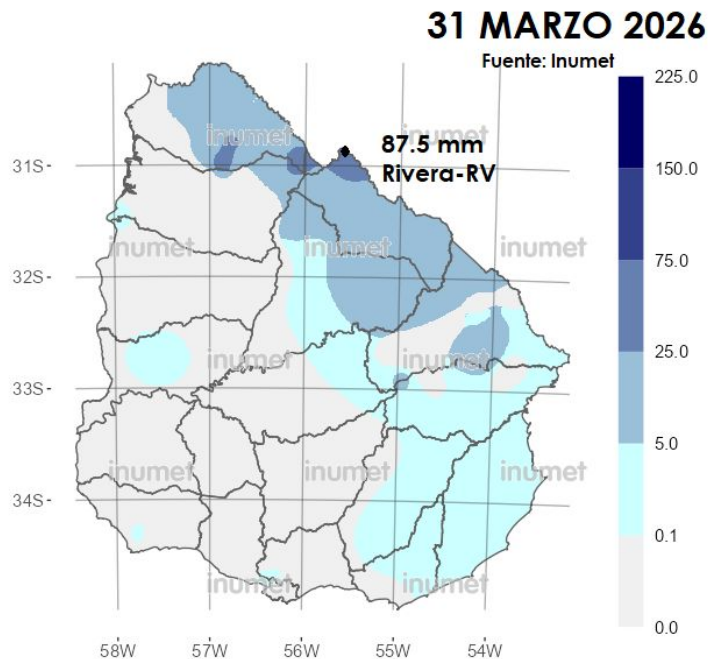
Pronóstico extendido a 7 días **zona este.**



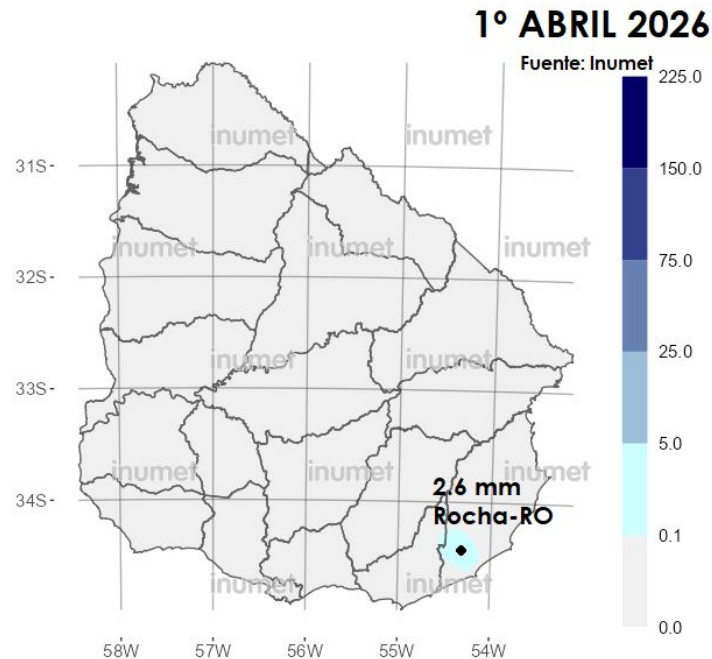
DÍA	MÍN	MÁX	ESTADO	PROMEDIO HUMEDAD	
Miércoles 1°	-°	26°	Templado a cálido en el día a templado en la noche, algo o parcialmente nuboso con períodos de nubosidad variable. Vientos de 5 a 25 kilómetros por hora del sector noreste al sector este.	-%	65%
Jueves 2	19°	25°	Templado y húmedo en la noche con nieblas y neblinas a templado en el día, parcialmente nuboso con períodos de nubosidad variable e inestable. Vientos de 5 a 25 kilómetros por hora del sector este a direcciones variables.	90%	70%
Viernes 3	18°	26°	Fresco y húmedo en la noche con neblinas a templado o cálido en el día, parcialmente nuboso a nuboso e inestable desde la tarde con prob. precipitaciones y tormentas. Vientos de 5 a 25 kilómetros por hora de direcciones variables prevaleciendo del sector noroeste.	90%	65%
Sábado 4	16°	18°	Fresco y húmedo en la noche con neblinas a fresco y algo ventoso en el día con descenso de la temperatura, nuboso, húmedo e inestable con probables precipitaciones aisladas, mejoras temporarias. Vientos de 25 a 45 kilómetros por hora del sector suroeste al sector sureste.	85%	70%
Domingo 5	14°	19°	Fresco y húmedo en la noche con neblinas a fresco en el día, nuboso, húmedo e inestable con probables precipitaciones hacia la noche, mejoras temporarias.	80%	70%
Lunes 6	16°	19°	Fresco y húmedo en la noche con neblinas a fresco y algo ventoso en el día, cubierto, húmedo e inestable con precipitaciones y ocasionales tormentas, mejoras temporarias.	85%	90%
Martes 7	17°	20°	Fresco y húmedo en la noche con neblinas a fresco y ventoso en el día, nuboso, húmedo e inestable con probables precipitaciones, mejoras temporarias.	95%	85%

MAÑANA TARDE

Mapas de lluvias registradas en las últimas **48 horas** sobre el territorio uruguayo.



MAPA 1 Máxima nacional: 87.5 mm en el aeropuerto de Rivera-depto de Rivera.

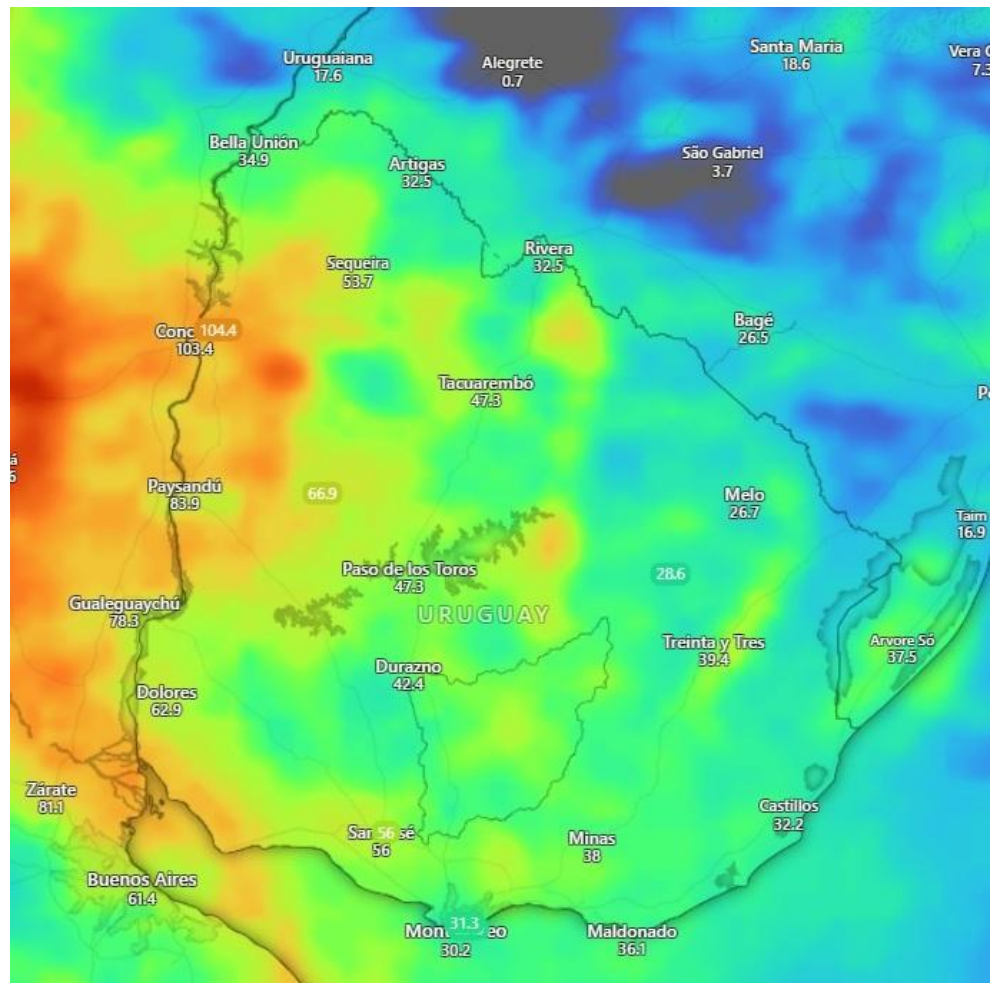


MAPA 2 Máxima nacional: 2.6 mm en ciudad de Rocha-depto de Rocha.

Precipitaciones previstas a 5 días

Del mediodía del miércoles 1/4 al
mediodía del lunes 6/4.

Fuente: Modelo ECMWF-Windy

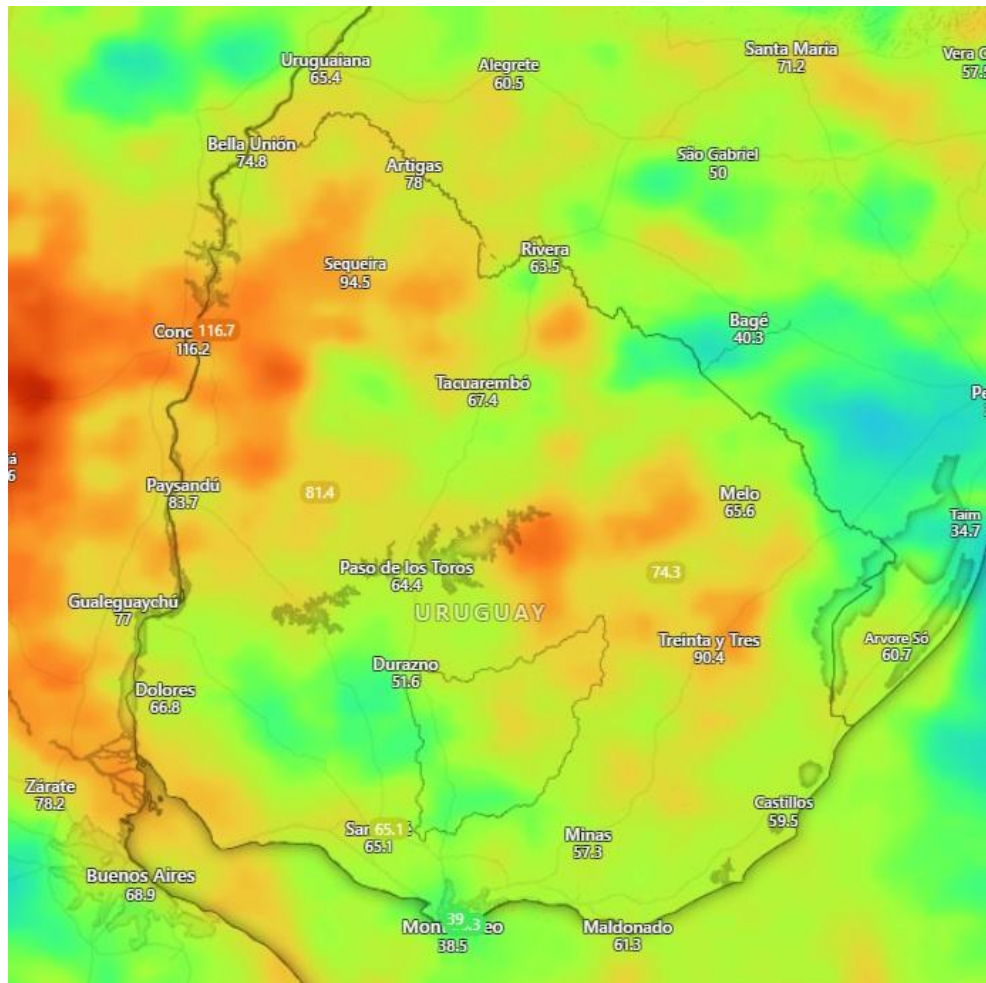


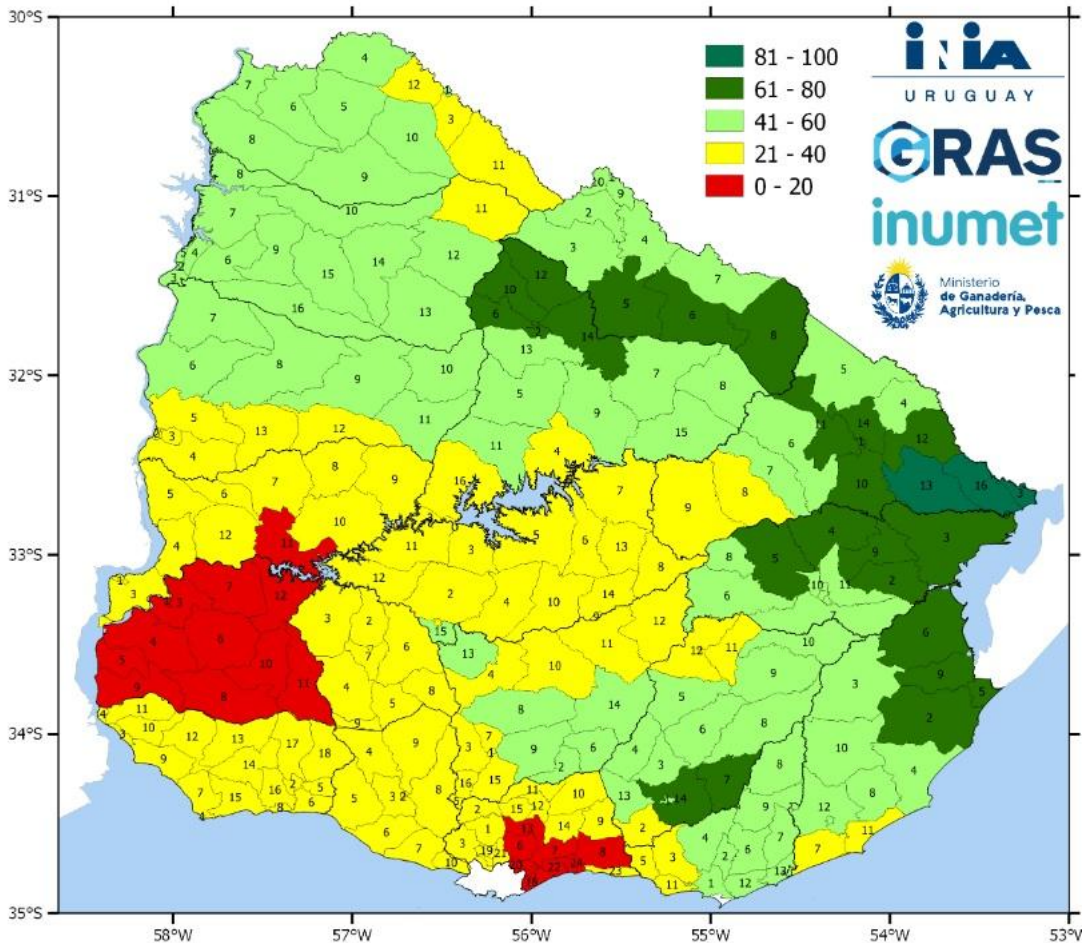


Precipitaciones previstas a 10 días

Del mediodía del miércoles 1/4 al mediodía del sábado 11/4.

Fuente: Modelo ECMWF-Windy

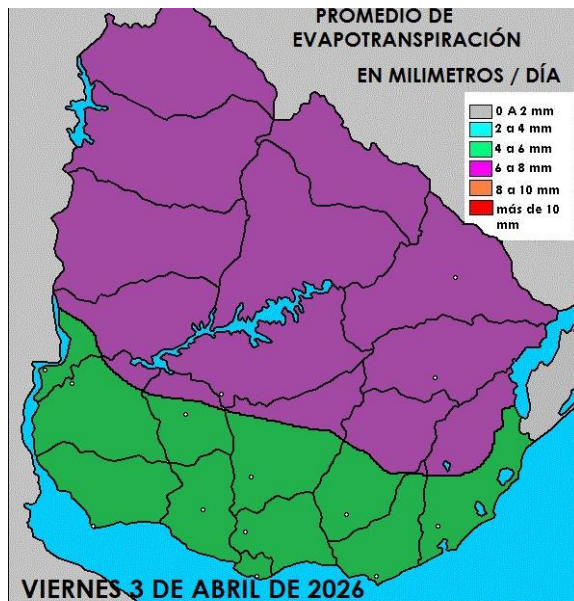
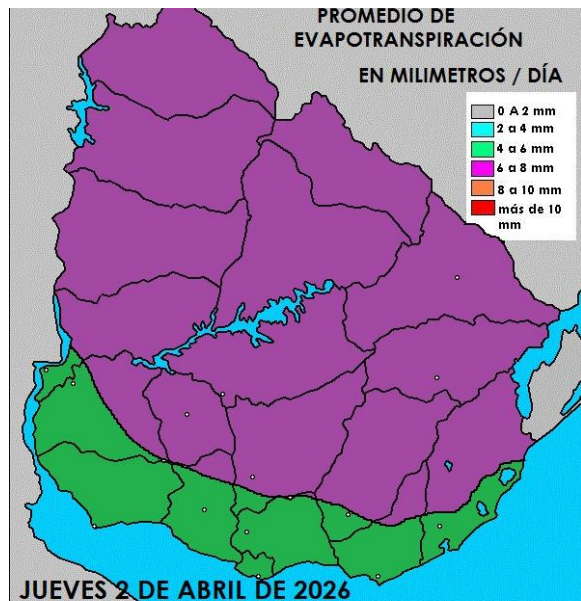




Porcentaje de disponibilidad de agua en los suelos.

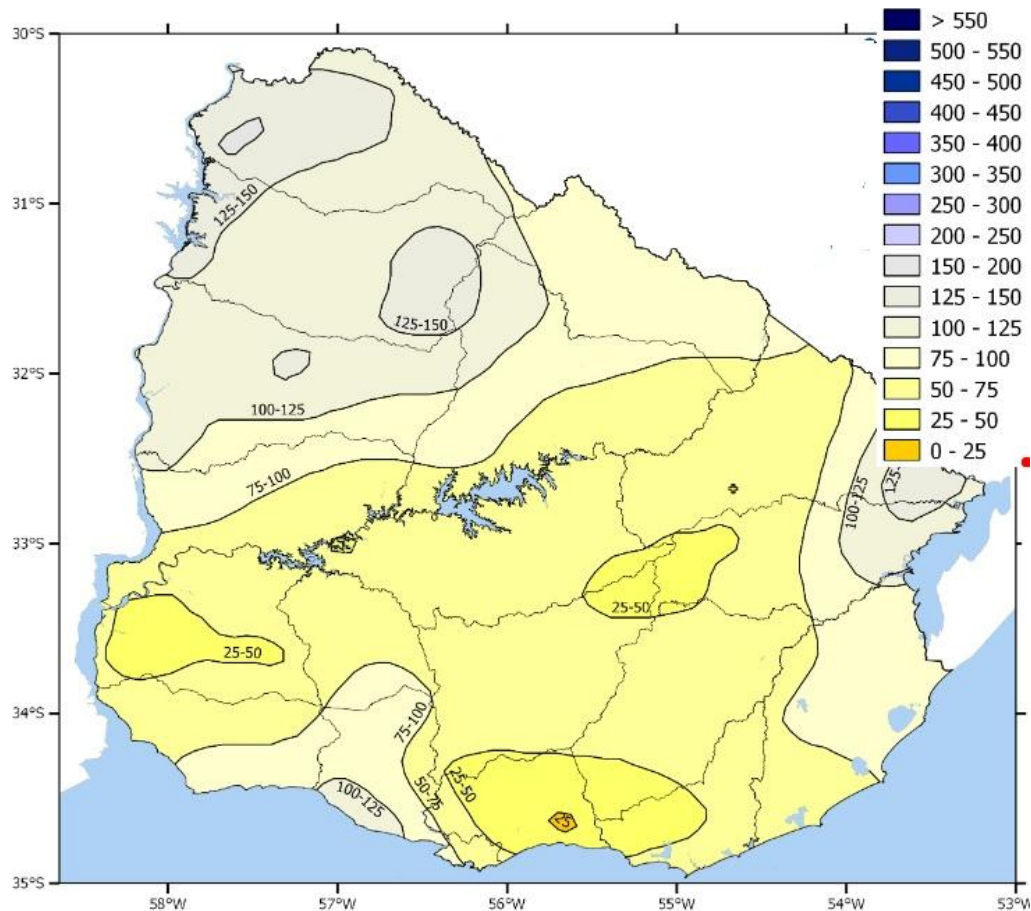
2º DECADA DE MARZO DE 2026.
Miércoles 11 al viernes 20.
Fuente: INUMET-INIA GRAS

Pronóstico de evapotranspiración en las próximas 3 jornadas en milímetros diarios (Tanque A).



Registro de lluvias acumuladas y desvíos mensuales.

Fuente: INIA GRAS/INUMET
Febrero 2026

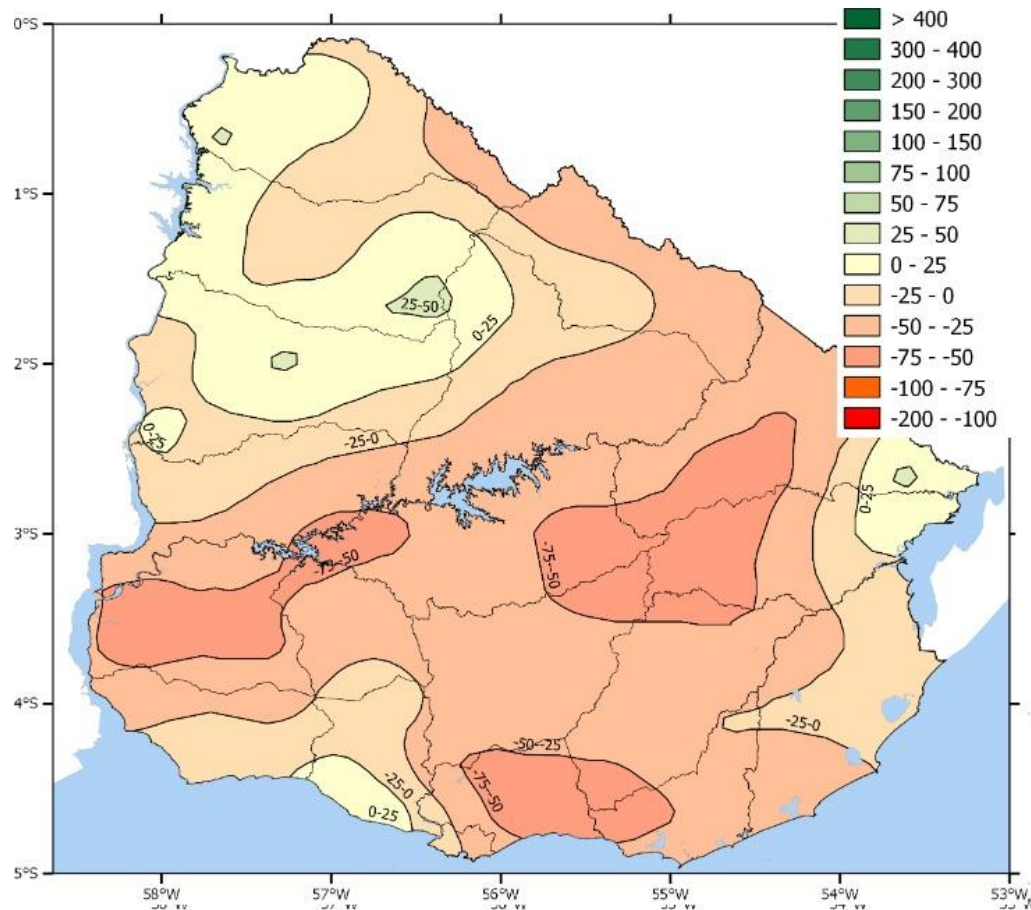




Anomalías mensuales.

Fuente: INIA GRAS-INUMET.

Febrero 2026

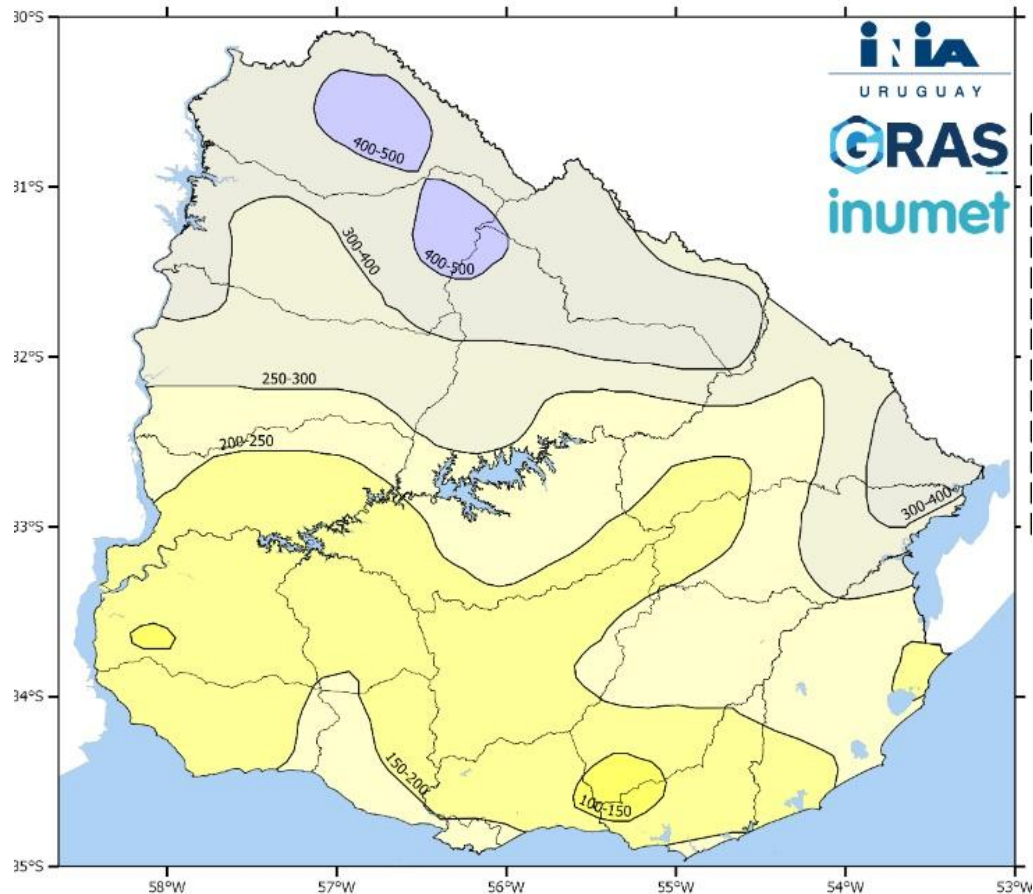




Lluvias por trimestre.

Fuente: INIA GRAS-INUMET.

Diciembre de 2025-Enero-Febrero
de 2026

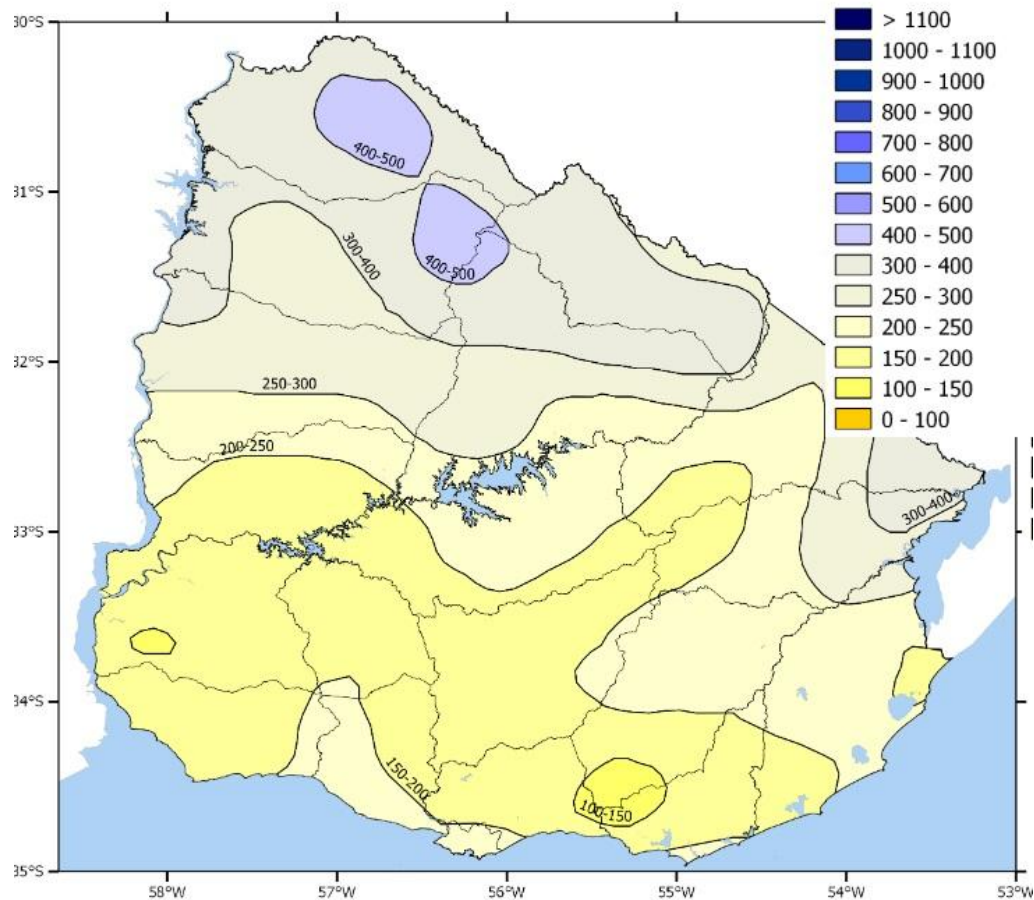




Anomalía último trimestre

Fuente: INIA GRAS-INUMET.

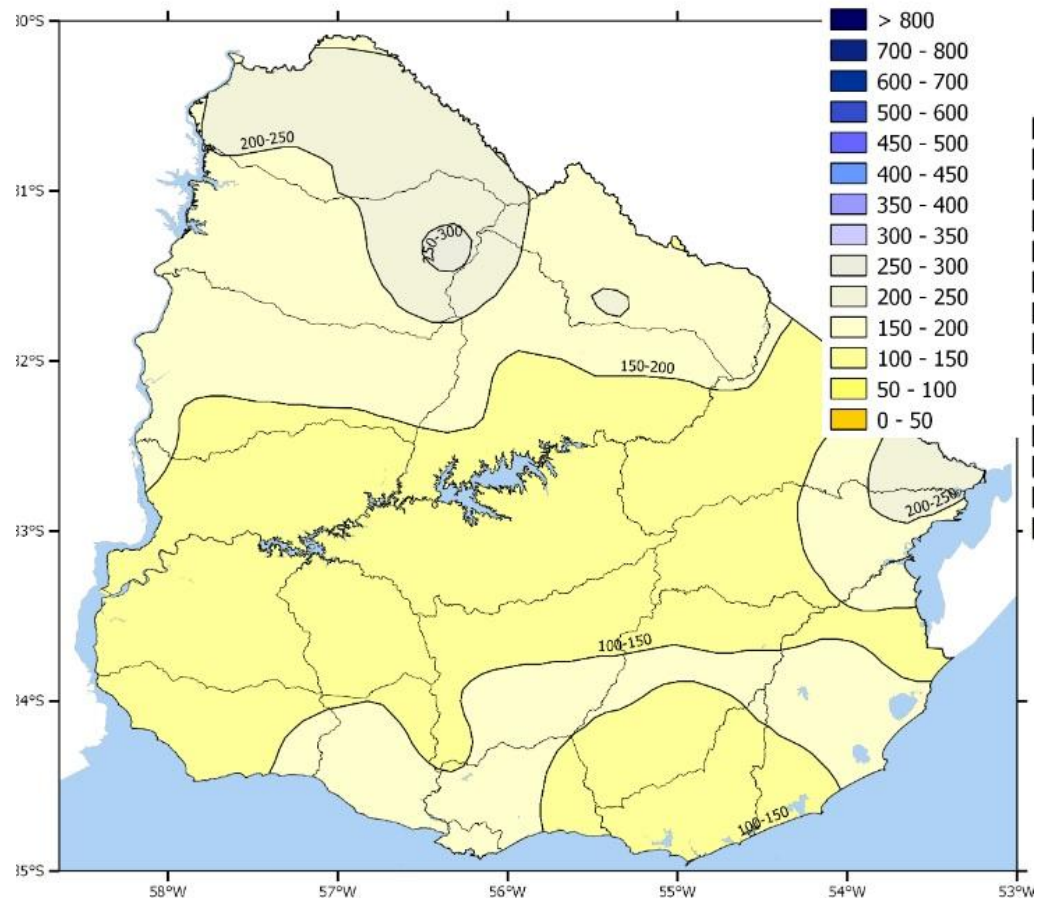
Diciembre de 2025-Enero-Febrero
de 2026



Acumulada durante el año 2026.

Fuente: INIA GRAS-INUMET.

Hasta el día sábado 28 de febrero.

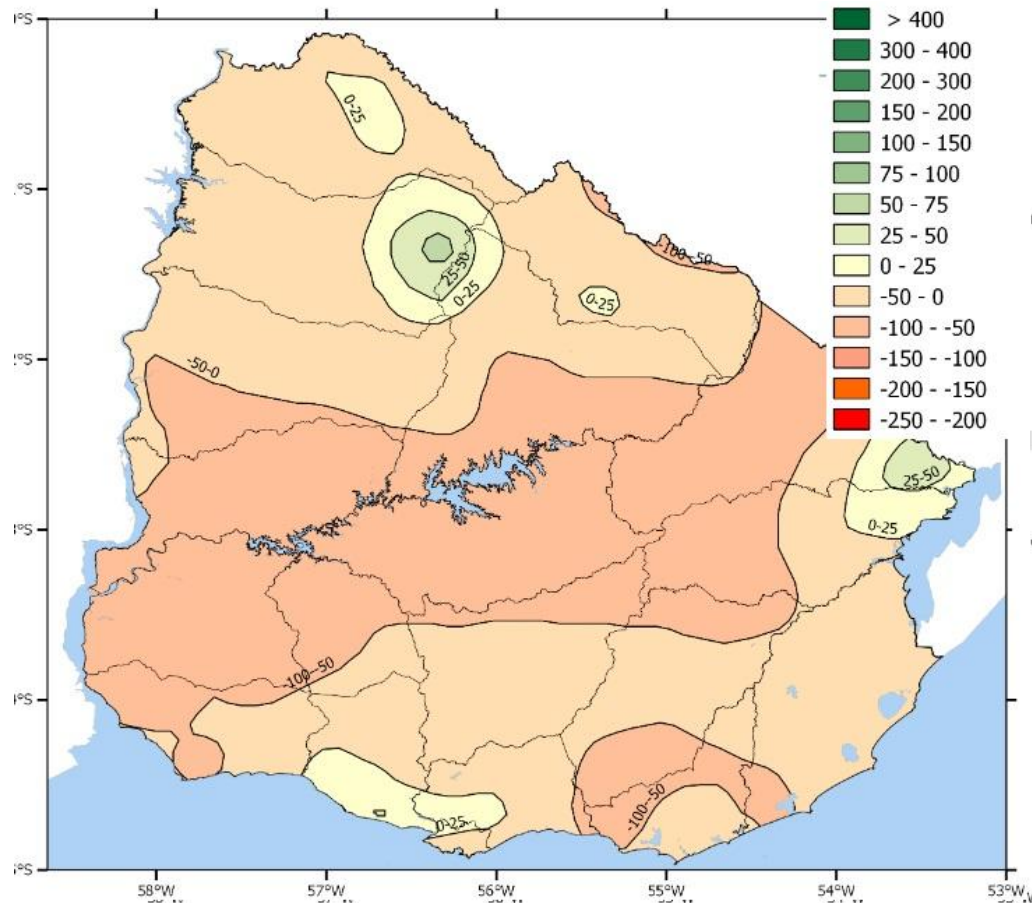




Anomalía año 2026.

Fuente: INIA GRAS-INUMET.

Hasta el día sábado 28 de febrero.





EL PRÓXIMO INFORME METEOROLÓGICO SE EMITIRÁ EL DÍA Miércoles 8 de abril de 2026

Pronóstico
agrometeorológico
zona este.



lanafil.com

José María Rodríguez
nimbusat@gmail.com
+598 96 800 323