



Pronóstico Agrometeorológico zona centro.



lanafil.com



Zona centro

PRONÓSTICO EXTENDIDO A 7 DÍAS

Pronóstico agrometeorológico para:
Soriano, Flores, Durazno y Florida.



lanafil.com



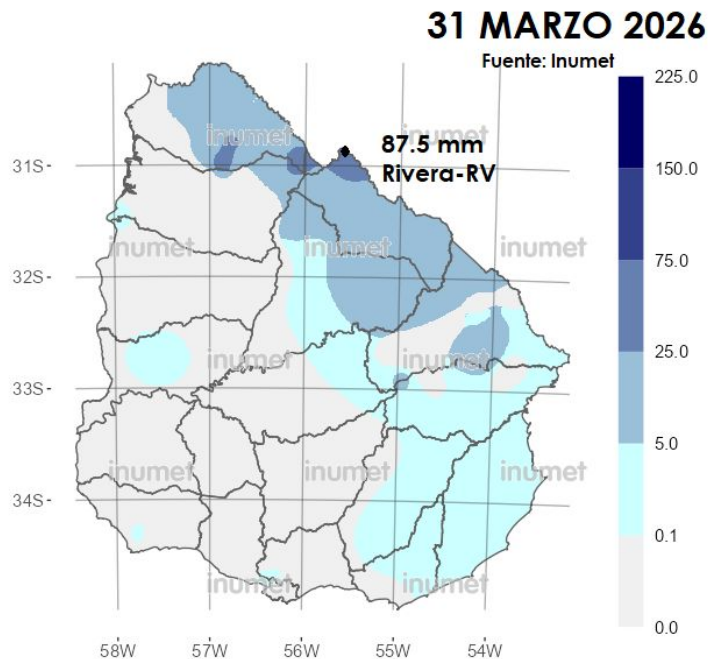
Pronóstico extendido a 7 días **zona centro.**



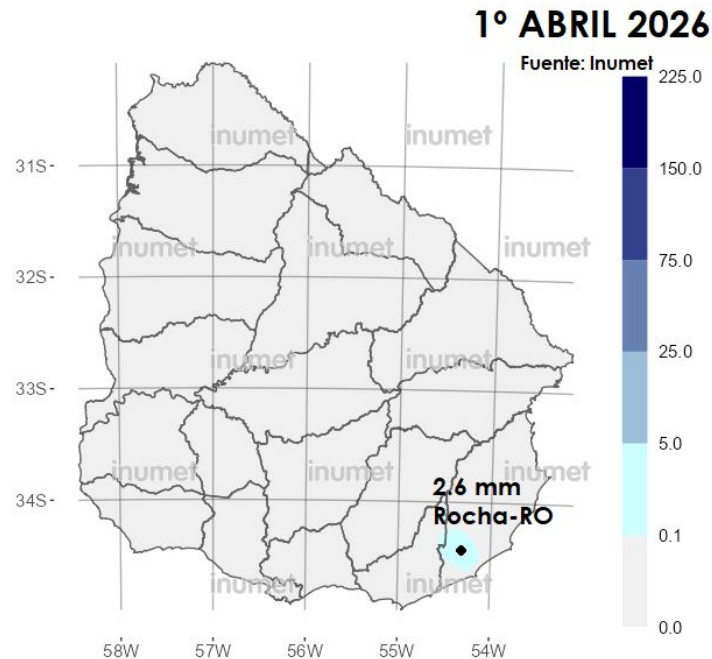
DÍA	MÍN	MÁX	ESTADO	PROMEDIO HUMEDAD	
Miércoles 1°	-°	29°	Cálido en el día a templado en la noche, algo o parcialmente nuboso con períodos de nubosidad variable e inestable hacia la tarde y noche. Vientos de 5 a 25 kilómetros por hora del sector noreste.	-%	50%
Jueves 2	18°	25°	Fresco y húmedo en la noche con neblinas a templado en el día, parcialmente nuboso con períodos de nuboso e inestable con prob. precipitaciones y tormentas aisladas. Vientos de 5 a 25 kilómetros por hora del sector noreste con períodos del sector este.	80%	70%
Viernes 3	17°	29°	Fresco y húmedo en la noche con neblinas a cálido en el día, parcialmente nuboso a nuboso e inestable desde la tarde con prob. precipitaciones y tormentas. Vientos de 5 a 25 kilómetros por hora del sector sureste con períodos de variables.	85%	50%
Sábado 4	15°	18°	Fresco y húmedo en la noche con neblinas a fresco en el día con descenso de la temperatura, nuboso, húmedo e inestable con probables precipitaciones y tormentas, mejoras temporarias. Vientos de 20 a 40 kilómetros por hora del sector sureste.	85%	70%
Domingo 5	11°	18°	Fresco y húmedo en la noche con neblinas a fresco en el día, nuboso, húmedo e inestable con probables precipitaciones y tormentas aisladas, mejoras temporarias.	75%	75%
Lunes 6	14°	20°	Fresco y húmedo en la noche con neblinas a fresco o ligeramente templado en el día, cubierto, húmedo e inestable con precipitaciones y ocasionales tormentas, mejoras temporarias.	85%	90%
Martes 7	15°	19°	Fresco y húmedo en la noche con neblinas a fresco en el día, nubosidad variable, húmedo e inestable con probables precipitaciones aisladas, mejorando.	90%	80%

MAÑANA TARDE

Mapas de lluvias registradas en las últimas **48 horas** sobre el territorio uruguayo.



MAPA 1 Máxima nacional: 87.5 mm en el aeropuerto de Rivera-depto de Rivera.

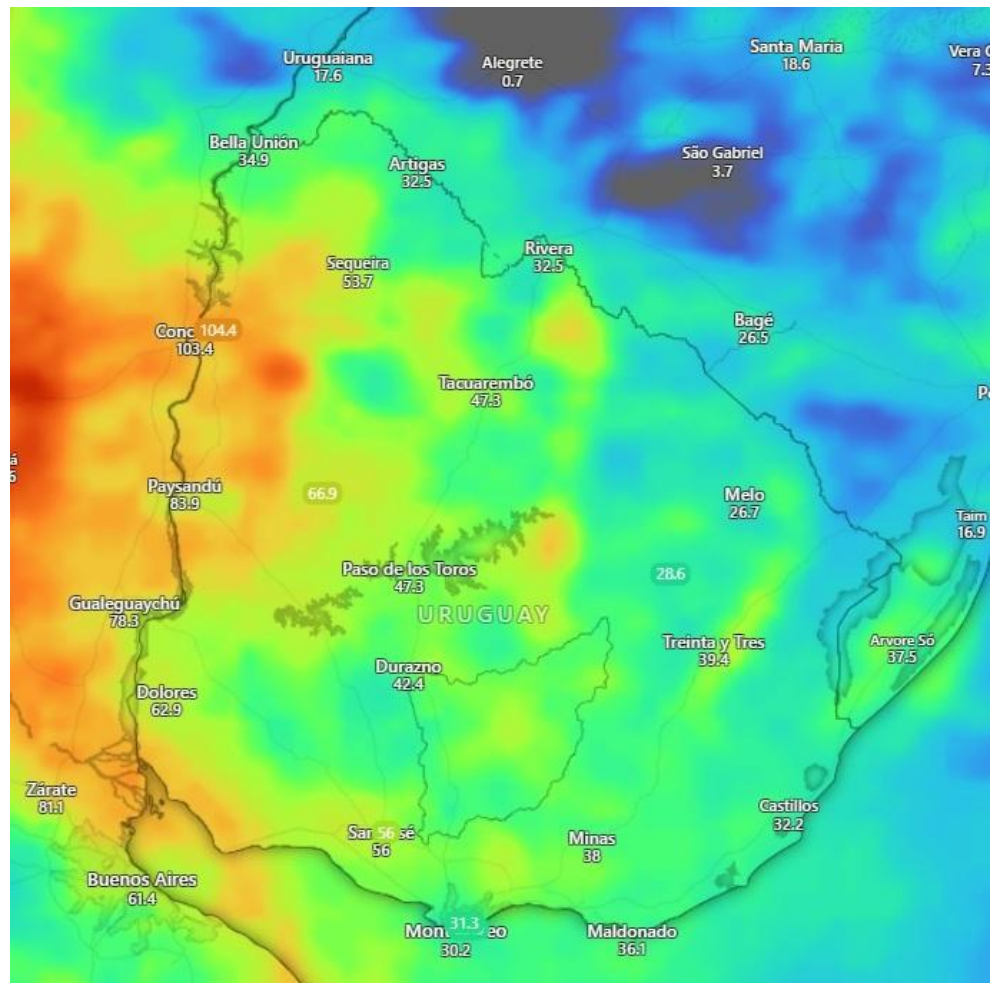


MAPA 2 Máxima nacional: 2.6 mm en ciudad de Rocha-depto de Rocha.

Precipitaciones previstas a 5 días

Del mediodía del miércoles 1/4 al
mediodía del lunes 6/4.

Fuente: Modelo ECMWF-Windy

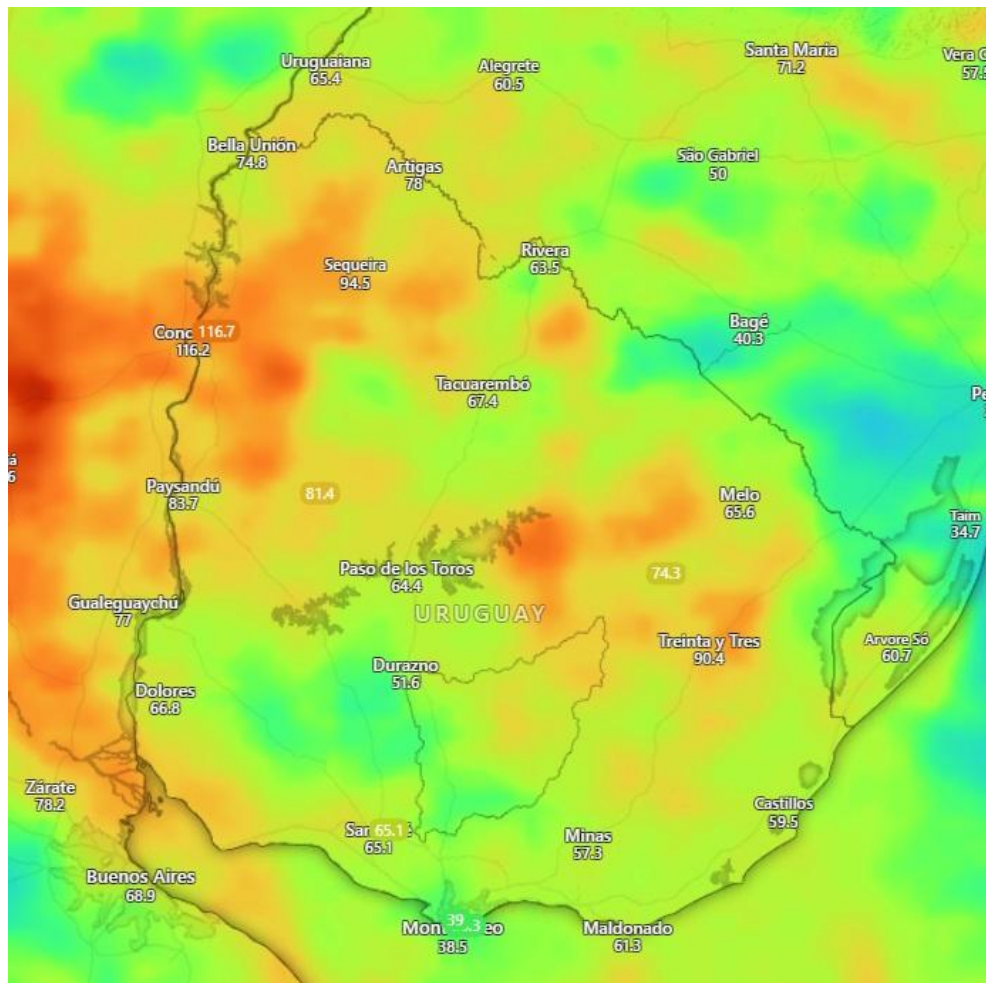


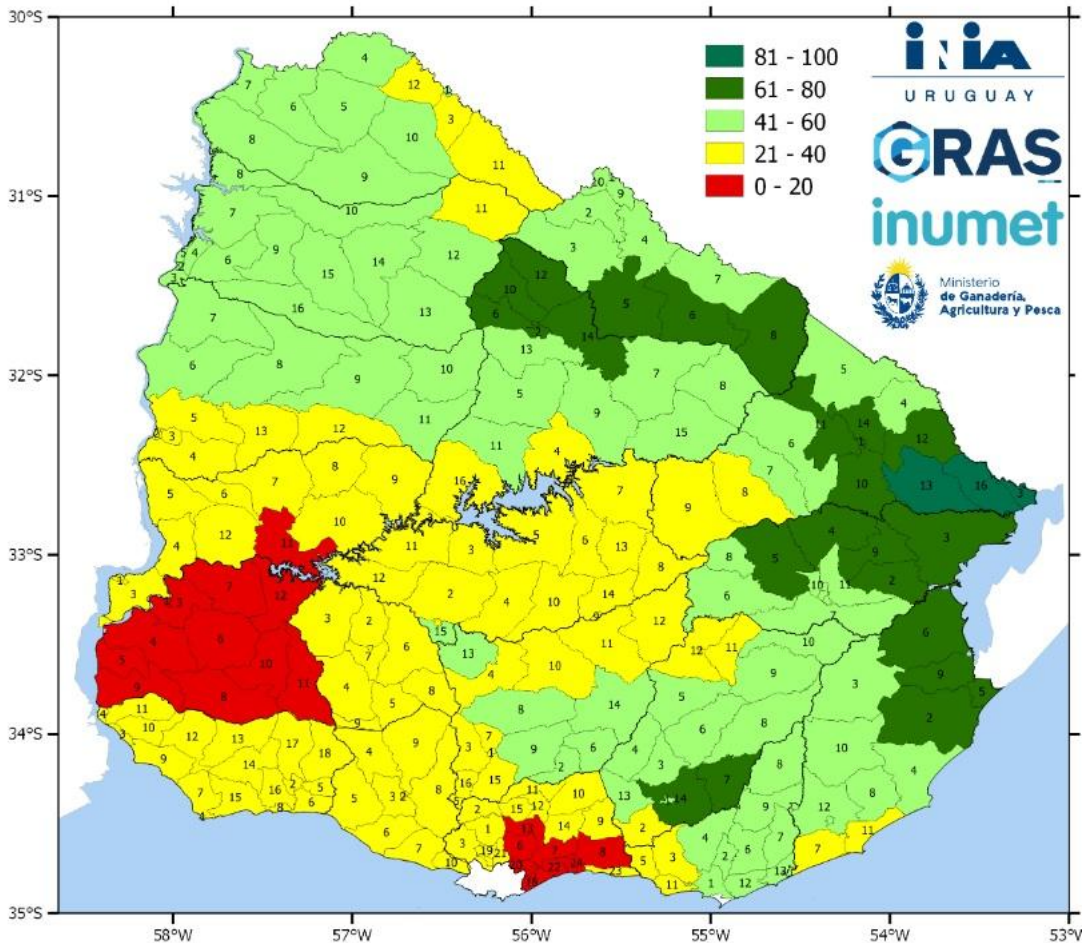


Precipitaciones previstas a 10 días

Del mediodía del miércoles 1/4 al mediodía del sábado 11/4.

Fuente: Modelo ECMWF-Windy





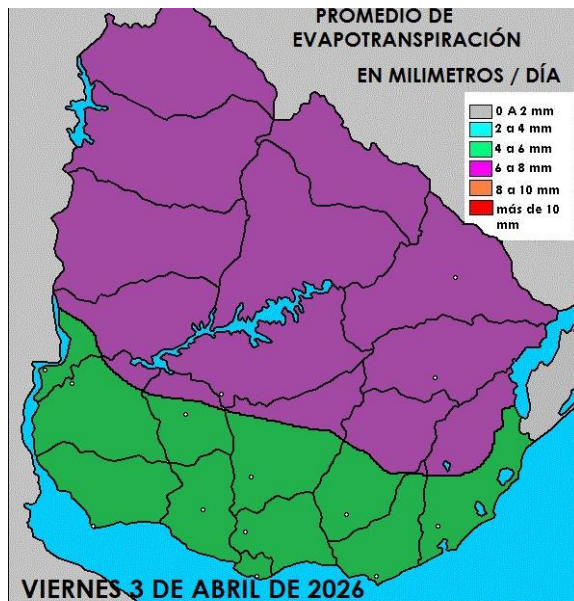
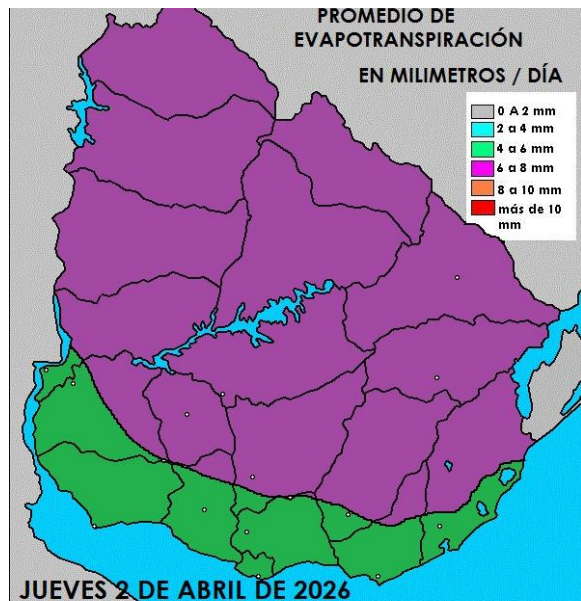
Porcentaje de disponibilidad de agua en los suelos.

2° DECADA DE MARZO DE 2026.

Miércoles 11 al viernes 20.

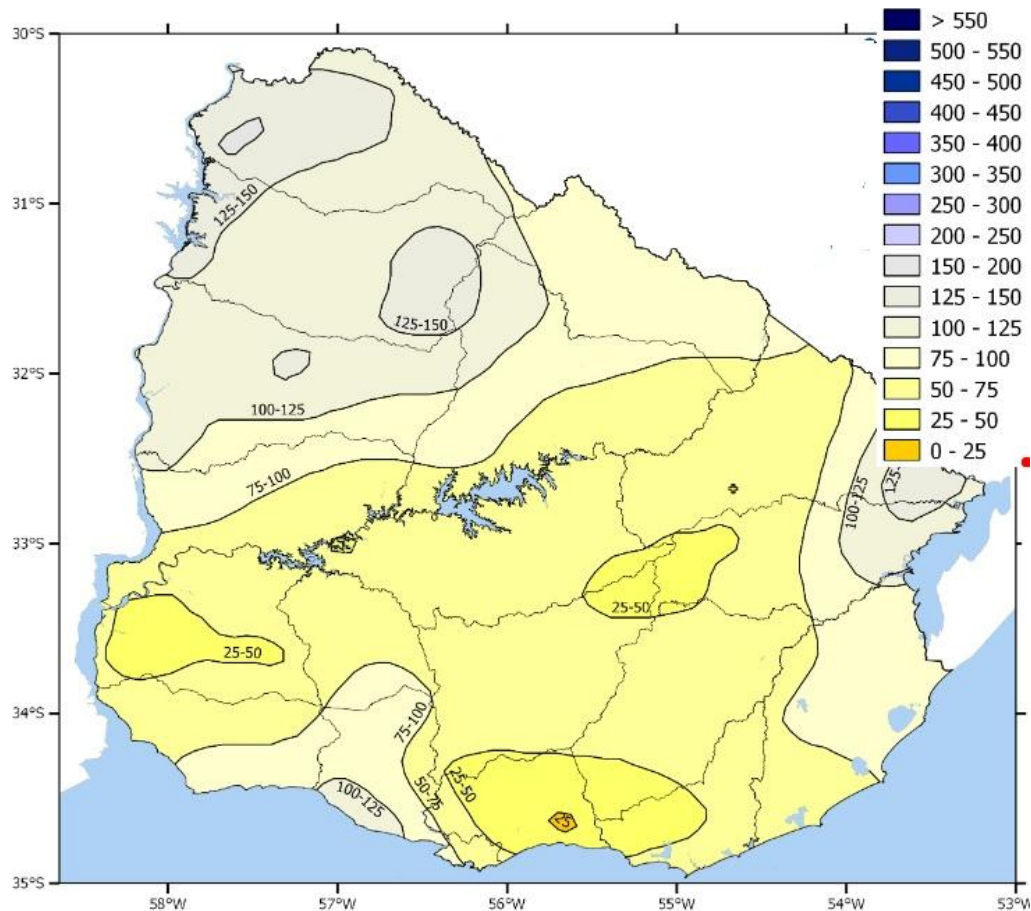
Fuente: INUMET-INIA GRAS

Pronóstico de evapotranspiración en las próximas 3 jornadas en milímetros diarios (Tanque A).



Registro de lluvias acumuladas y desvíos mensuales.

Fuente: INIA GRAS/INUMET
Febrero 2026

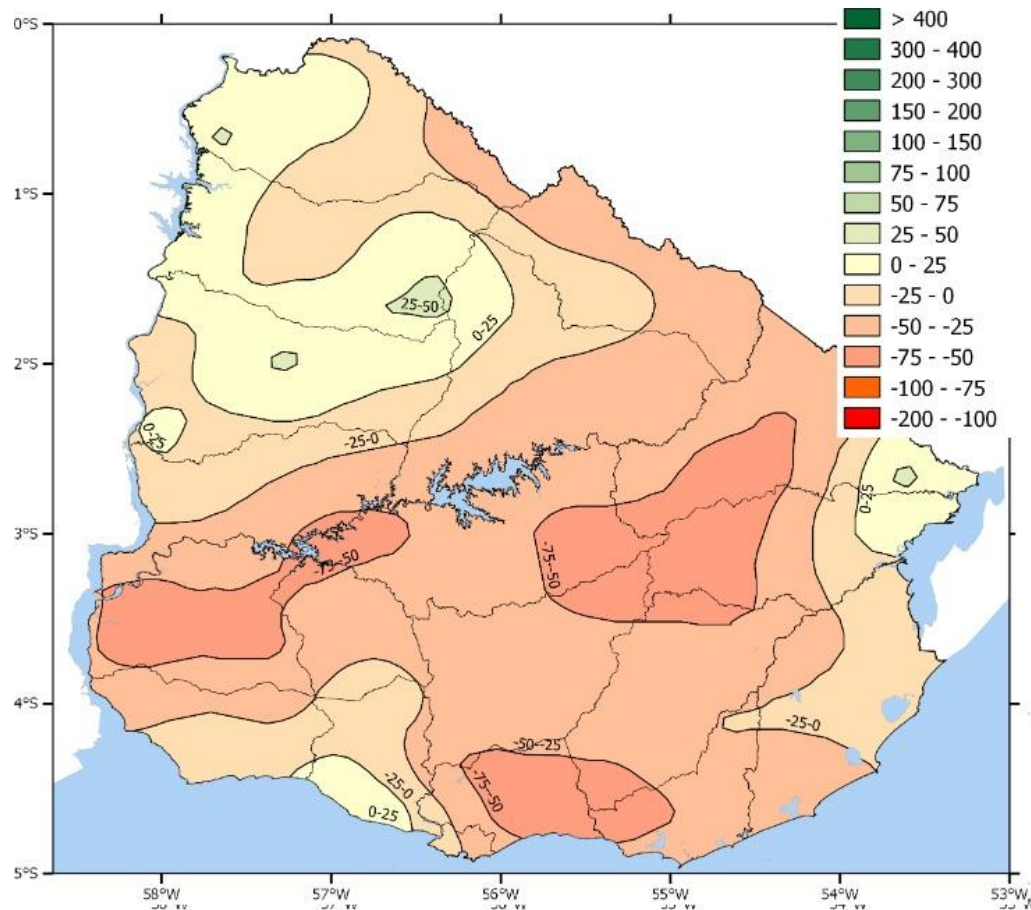




Anomalías mensuales.

Fuente: INIA GRAS-INUMET.

Febrero 2026

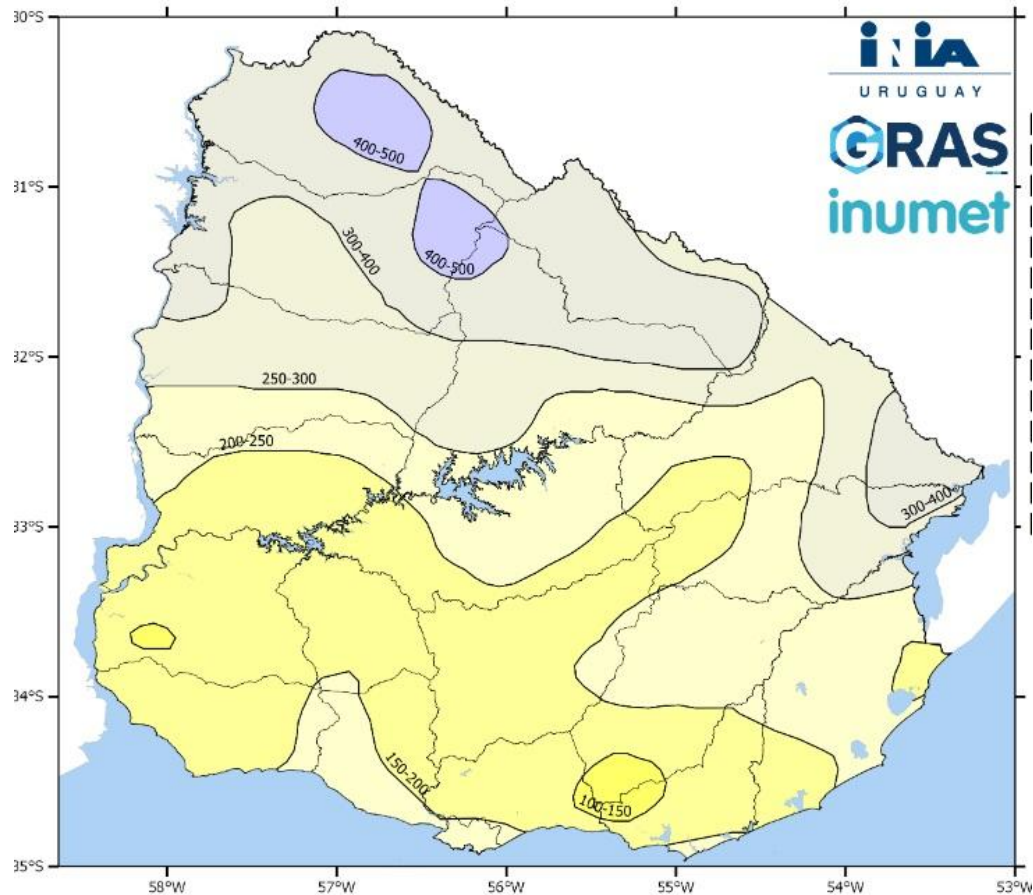




Lluvias por trimestre.

Fuente: INIA GRAS-INUMET.

Diciembre de 2025-Enero-Febrero
de 2026

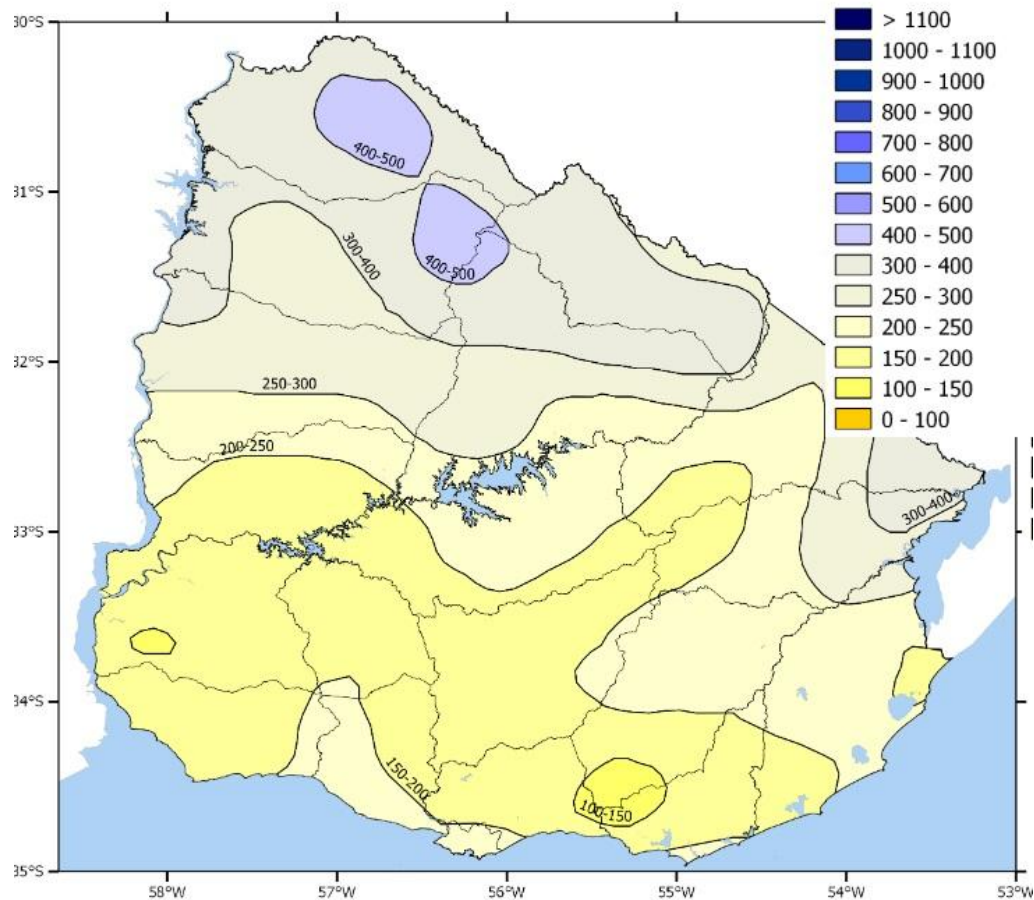




Anomalía último trimestre

Fuente: INIA GRAS-INUMET.

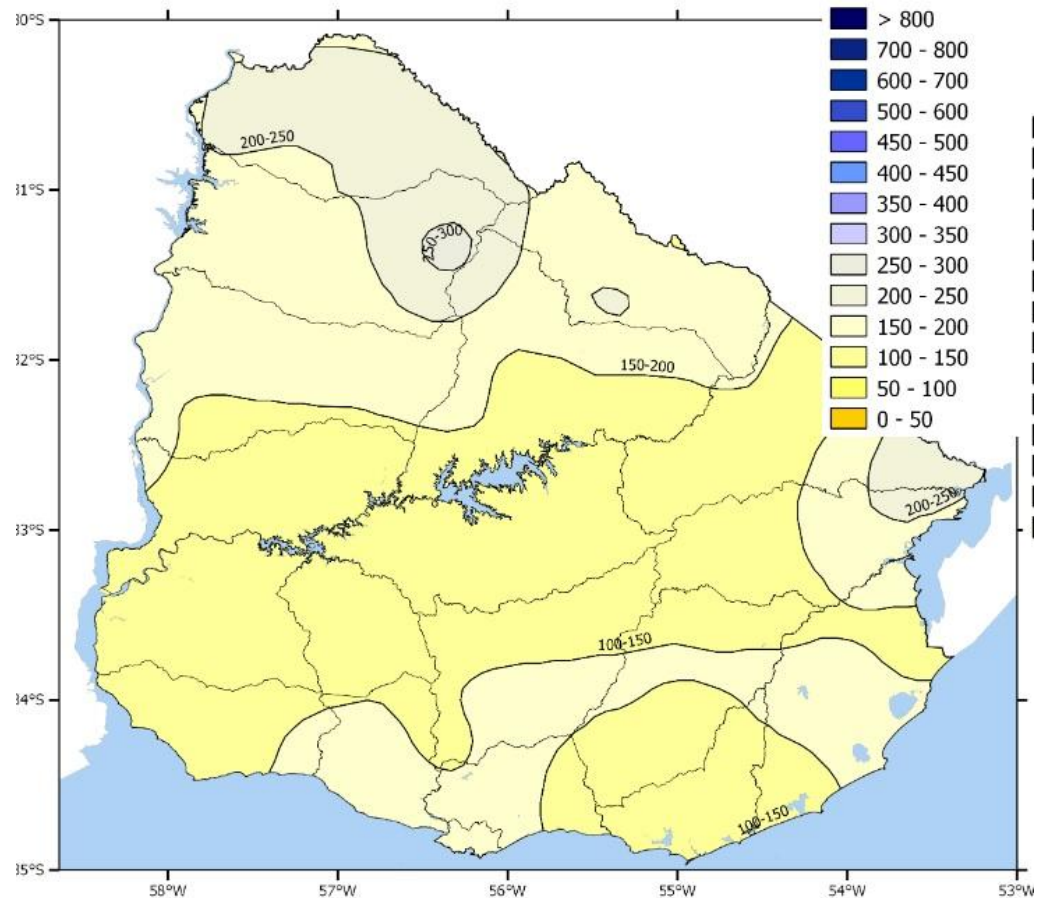
Diciembre de 2025-Enero-Febrero
de 2026



Acumulada durante el año 2026.

Fuente: INIA GRAS-INUMET.

Hasta el día sábado 28 de febrero.

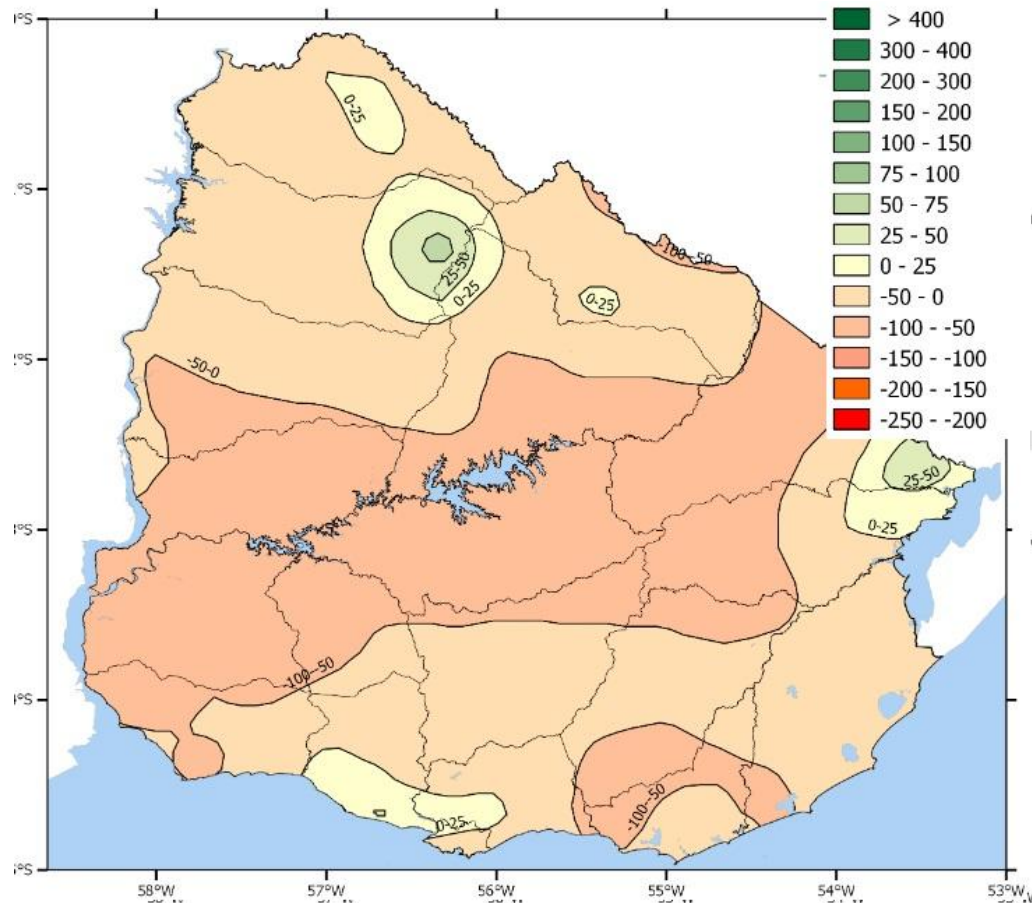




Anomalía año 2026.

Fuente: INIA GRAS-INUMET.

Hasta el día sábado 28 de febrero.





EL PRÓXIMO INFORME METEOROLÓGICO SE EMITIRÁ EL DÍA Miércoles 8 de abril de 2026

Pronóstico
agrometeorológico
zona centro.



lanafil.com

José María Rodríguez
nimbusat@gmail.com
+598 96 800 323