



Pronóstico Agrometeorológico zona este.



lanafil.com



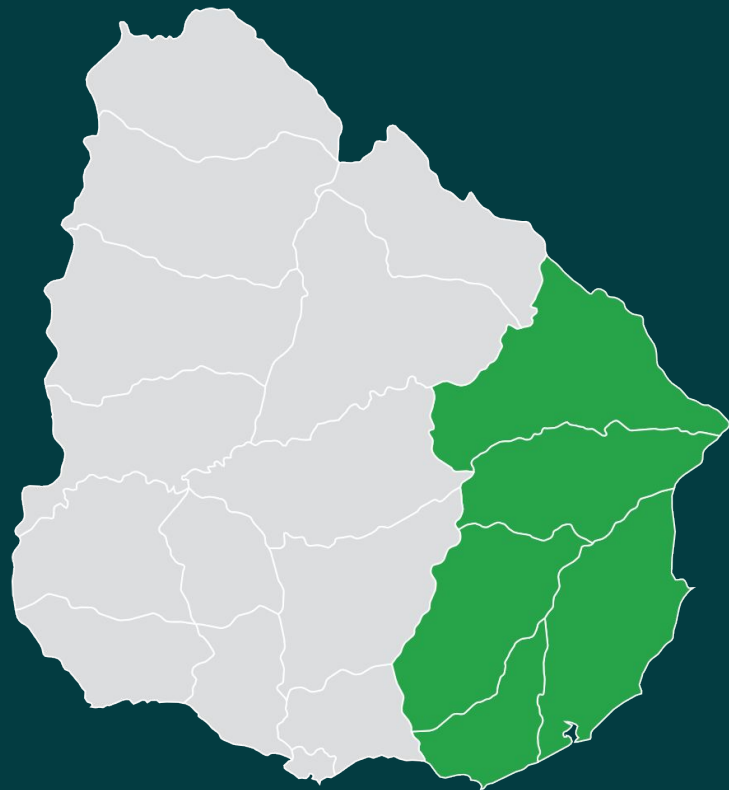
Zona este

PRONÓSTICO EXTENDIDO A 7 DÍAS

Pronóstico agrometeorológico para:
Maldonado, Lavalleja, Rocha, Treinta y Tres y Cerro Largo.



lanafil.com



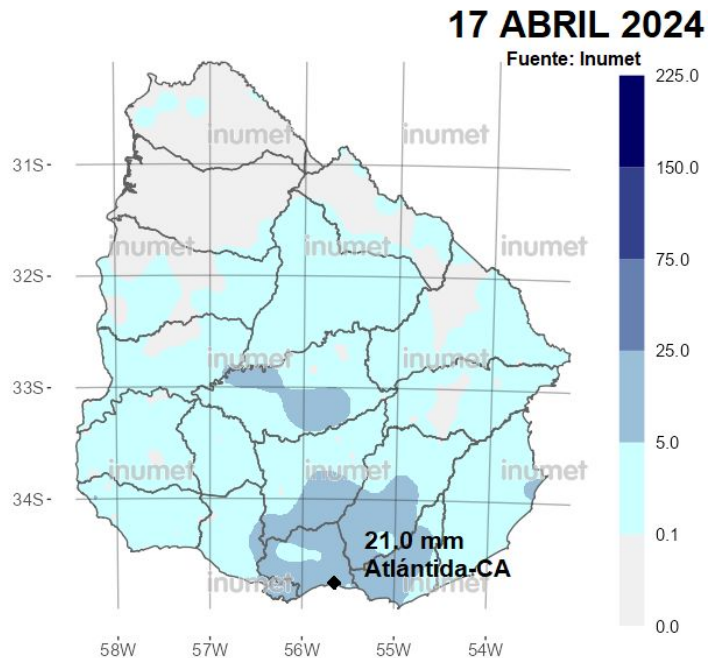
Pronóstico extendido a 7 días **zona este.**



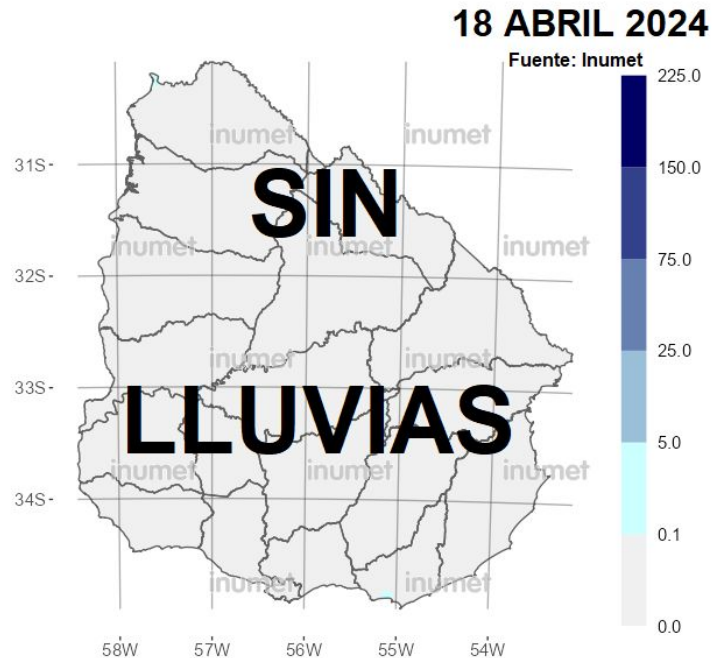
DÍA	MÍN	MÁX	ESTADO	PROMEDIO HUMEDAD	
Jueves 18	-°	20°	Fresco con tarde agradable en el día a fresco en la noche, despejado a parcialmente nuboso hacia la noche. Vientos de 15 a 40 kilómetros por hora del sector suroeste al sector noroeste hacia la noche.	-%	60%
Viernes 19	12°	23°	Fresco y húmedo en la madrugada a templado en el día, parcialmente nuboso a nuboso. Vientos de 10 a 35 kilómetros por hora del sector noroeste.	85%	70%
Sábado 20	14°	22°	Fresco y húmedo en la noche con neblinas a fresco con tarde templada en el día, mayormente nuboso. Vientos de 5 a 30 kilómetros por hora del sector noroeste al sector norte.	85%	65%
Domingo 21	17°	23°	Fresco y húmedo en la madrugada a templado en el día, nuboso, húmedo e inestable con probables precipitaciones y tormentas desde el mediodía. Vientos de 5 a 25 kilómetros por hora del sector norte al sector sureste entre 15 y 35 k/hs.	85%	65%
Lunes 22	17°	21°	Fresco y húmedo en la noche con neblinas a fresco con tarde templada en el día, nuboso, húmedo e inestable con probables precipitaciones y tormentas, mejoras temporarias.	90%	80%
Martes 23	17°	20°	Fresco y húmedo en la noche con neblinas a fresco con períodos de agradable en el día, nuboso, húmedo e inestable con probables precipitaciones, mejorando y aclarando a parcialmente nuboso.	90%	65%
Miércoles 24	13°	18°	Fresco y húmedo en la noche con neblinas a fresco en día, parcialmente nuboso a nuboso.	85%	60%

MAÑANA TARDE

Mapas de lluvias registradas en las últimas **48 horas** sobre el territorio uruguayo.

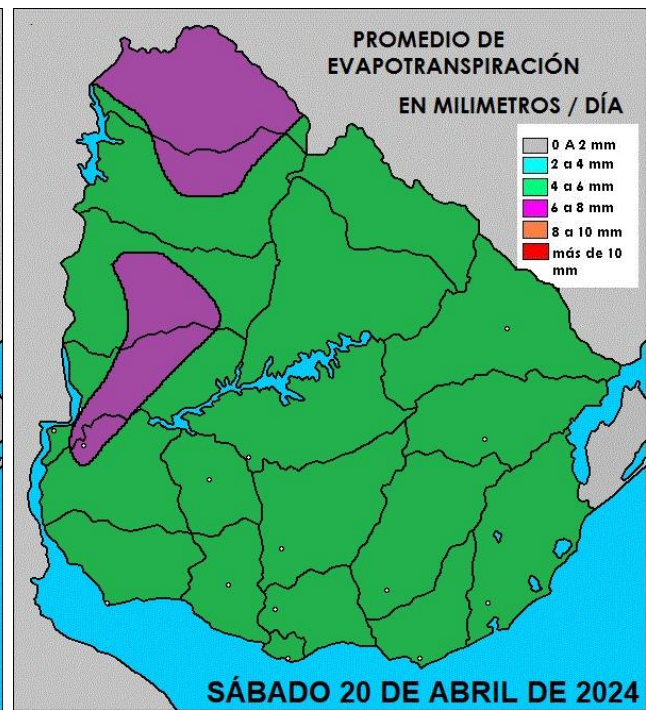


MAPA 1 Máxima nacional: 21.0 mm en Atlántida-depto de Canelones.



MAPA 2 Máxima nacional: No se registraron precipitaciones sobre el territorio uruguayo.

Pronóstico de evapotranspiración en las próximas 3 jornadas en milímetros diarios (Tanque A).



18 ABRIL 2024

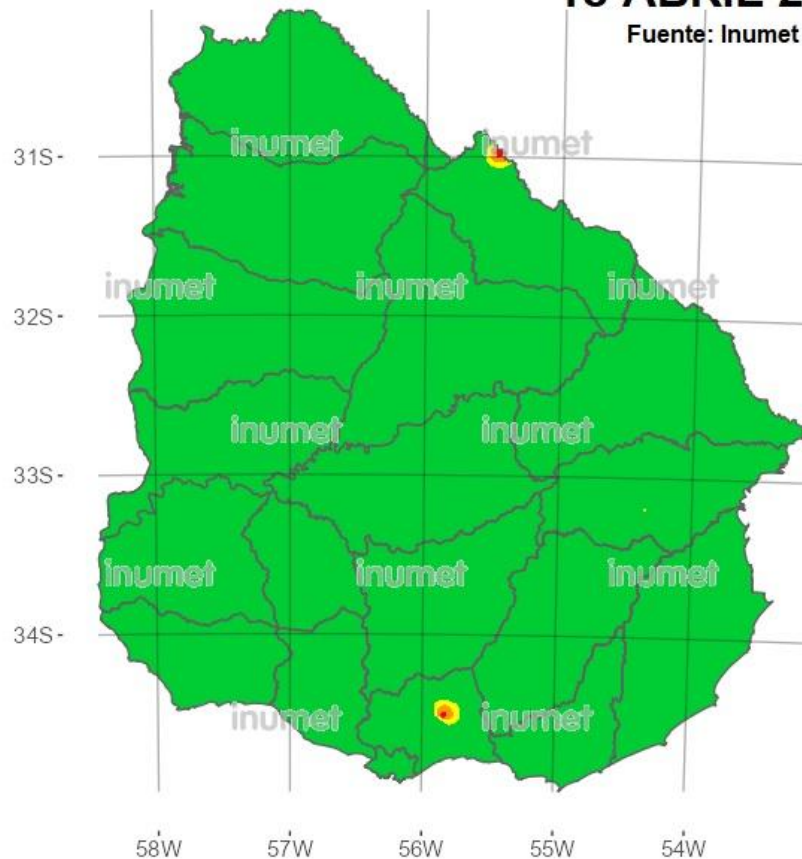
Fuente: Inumet



Riesgo de incendio forestal.

FECHA: Jueves 18 de Abril.

Fuente: Inumet



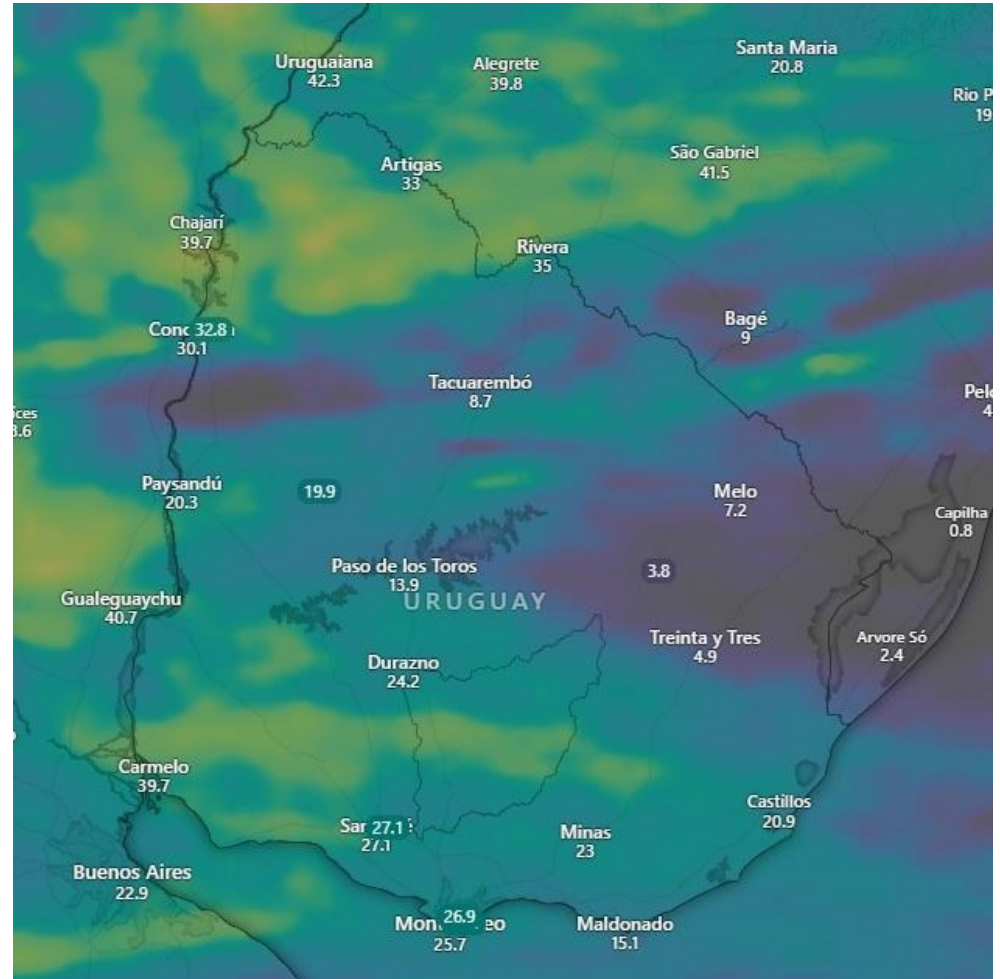
■ Riesgo bajo ■ Riesgo medio ■ Riesgo alto ■ Riesgo muy alto

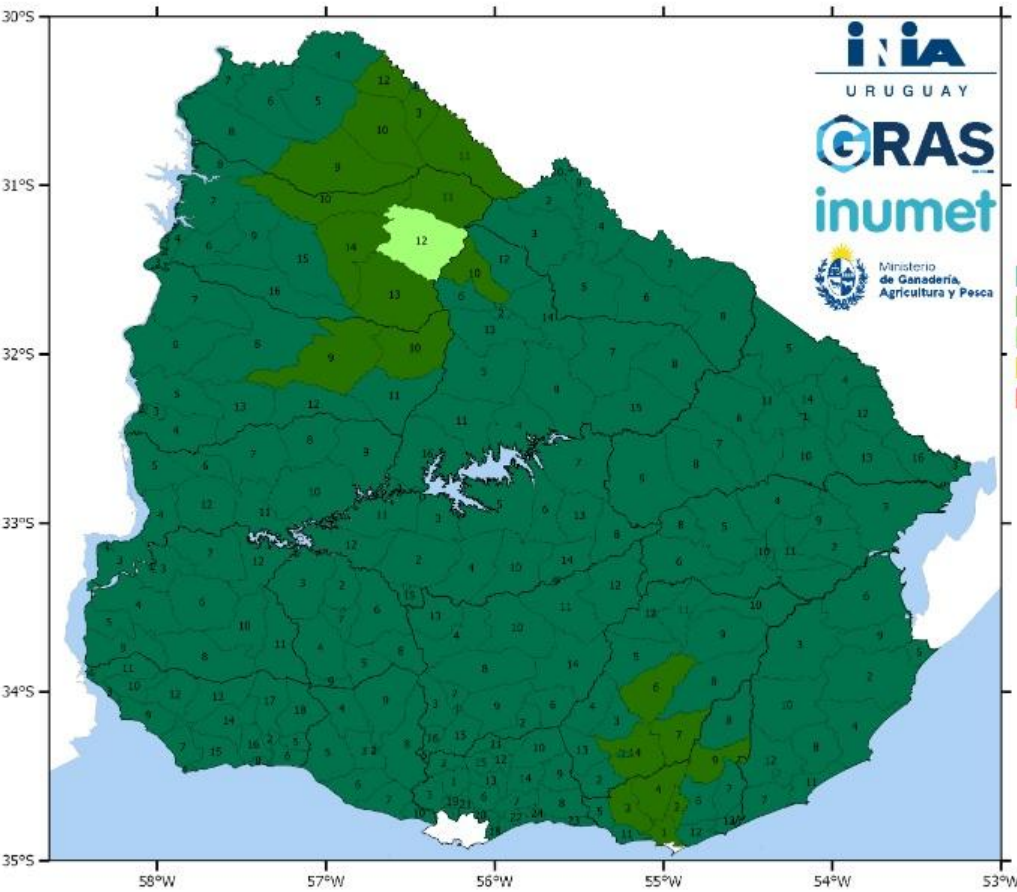


Precipitaciones previstas a 5 días

Del jueves 18 al lunes 22.

Fuente: Modelo ECMWF-Windy





Porcentaje de disponibilidad de agua en los suelos.

1º DECADADA DE ABRIL DE 2024

Lunes 1º al miércoles 10.

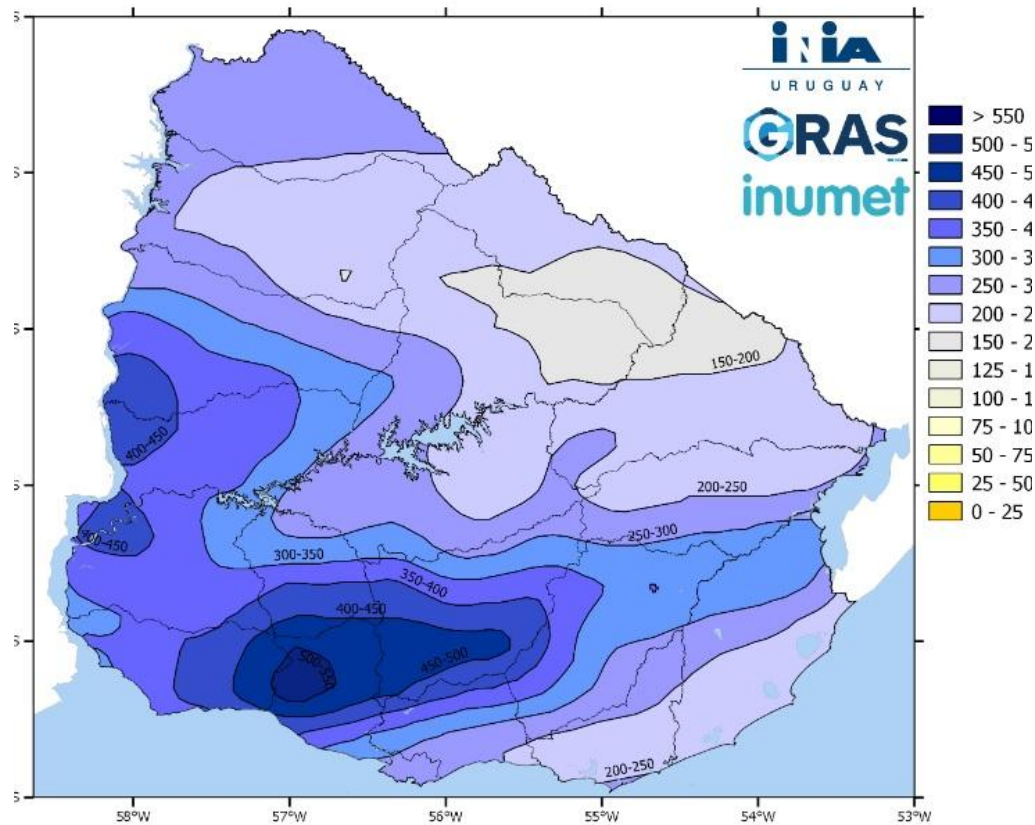
Fuente: INIA / GRAS

NUEVO

Registro de lluvias acumuladas y desvíos mensuales.

Fuente: INIA GRAS-INUMET.

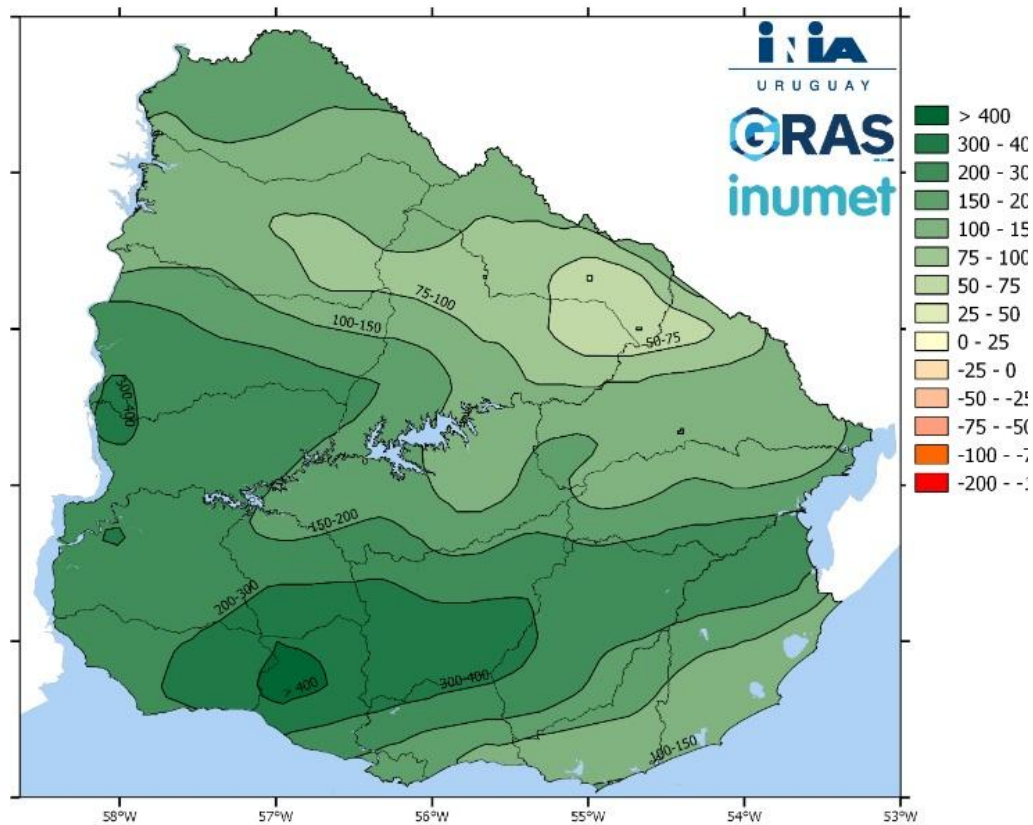
Marzo 2024



Anomalías mensuales.

Fuente: INIA GRAS-INUMET.

Marzo 2024

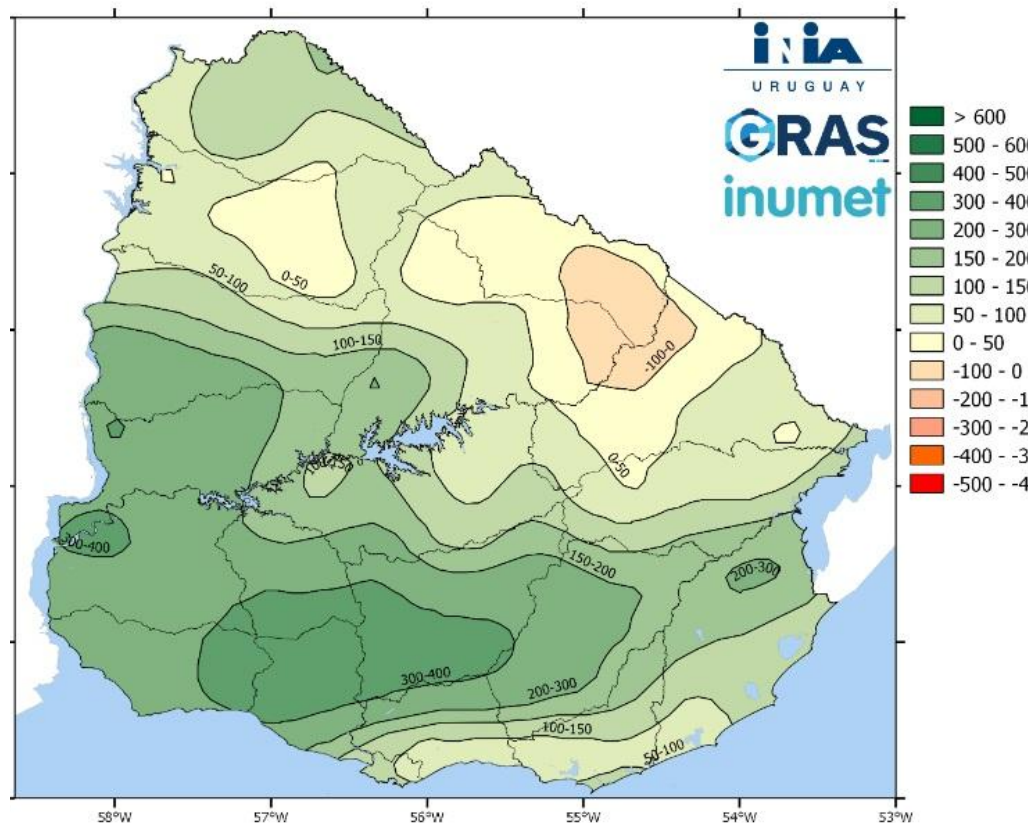




Lluvias por trimestre.

Fuente: INIA GRAS-INUMET.

Enero-Febrero-Marzo de 2024

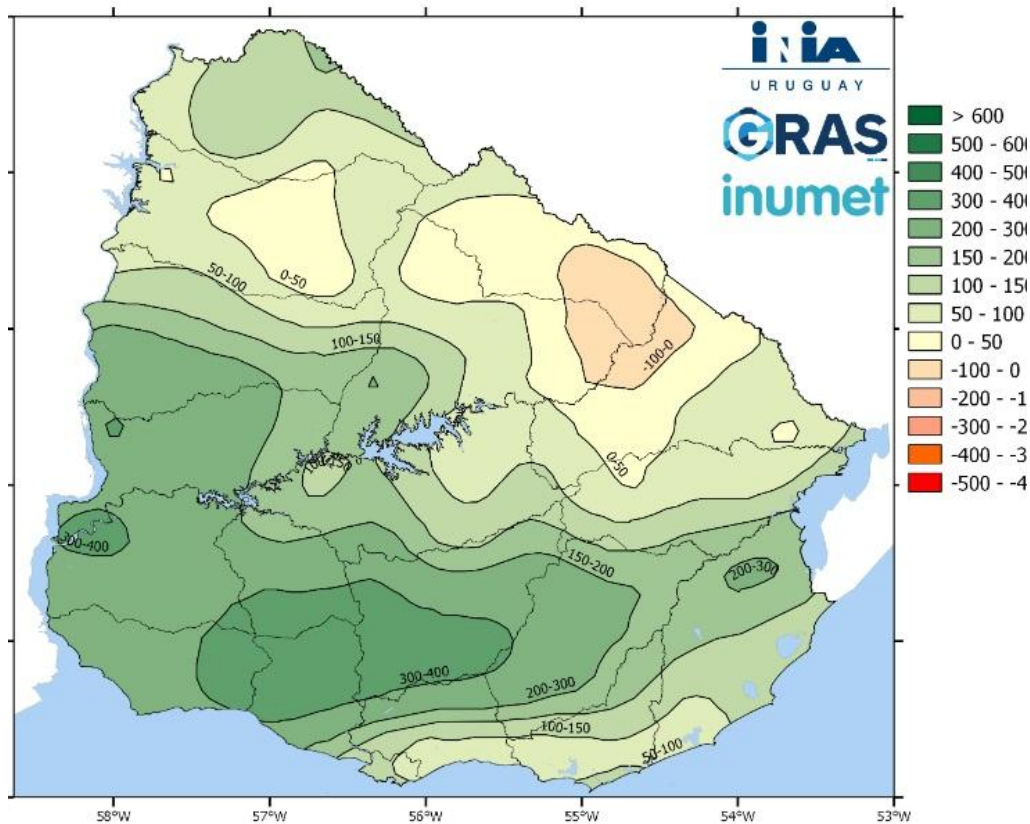




Anomalía último trimestre

Fuente: INIA GRAS-INUMET.

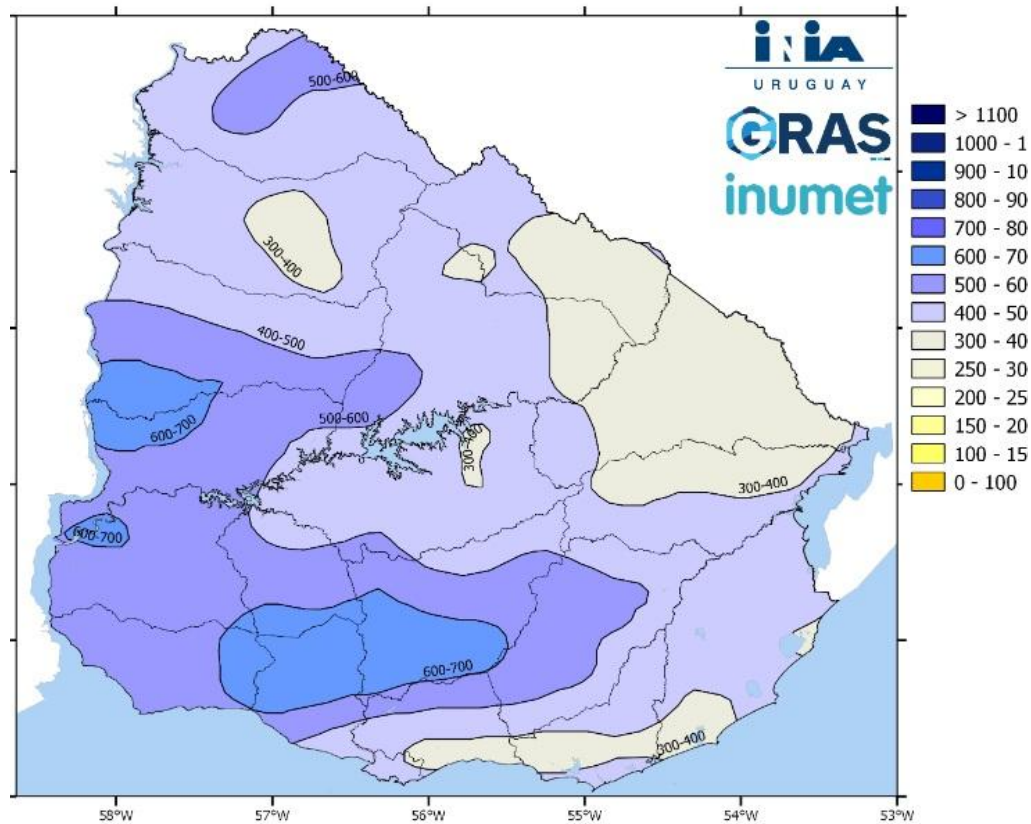
Enero-Febrero-Marzo de 2024



Acumulada durante el año 2024.

Fuente: INIA GRAS-INUMET.

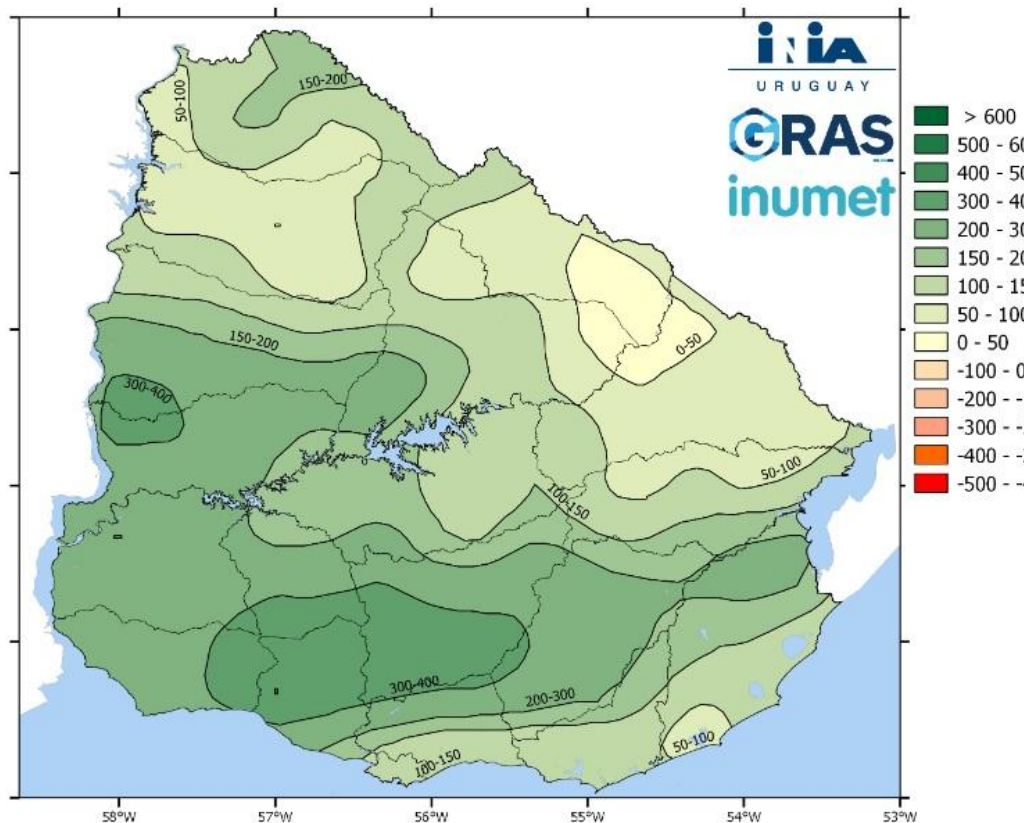
Hasta el día domingo 31 de Marzo.



Anomalía año 2024.

Fuente: INIA GRAS-INUMET.

Hasta el día domingo 31
de Marzo.





EL PRÓXIMO INFORME METEOROLÓGICO SE EMITIRÁ EL DÍA Jueves 25 de abril de 2024

Pronóstico
agrometeorológico
zona este.



lanafil.com

José María Rodríguez
nimbusat@gmail.com
+598 96 800 323