



# Pronóstico Agrometeorológico zona centro.



[lanafil.com](http://lanafil.com)



# Zona centro

PRONÓSTICO EXTENDIDO A 7 DÍAS

Pronóstico agrometeorológico para:  
Soriano, Flores, Durazno y Florida.



lanafil.com



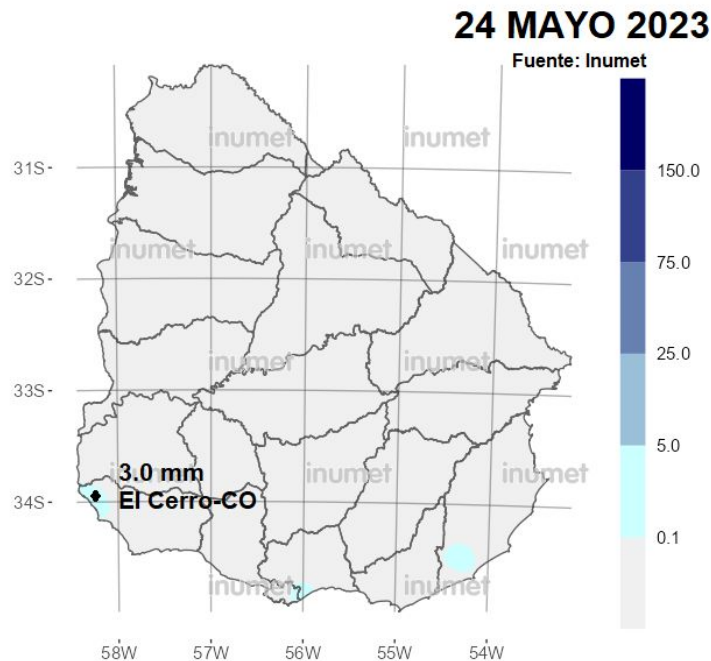
# Pronóstico extendido a 7 días **zona centro.**



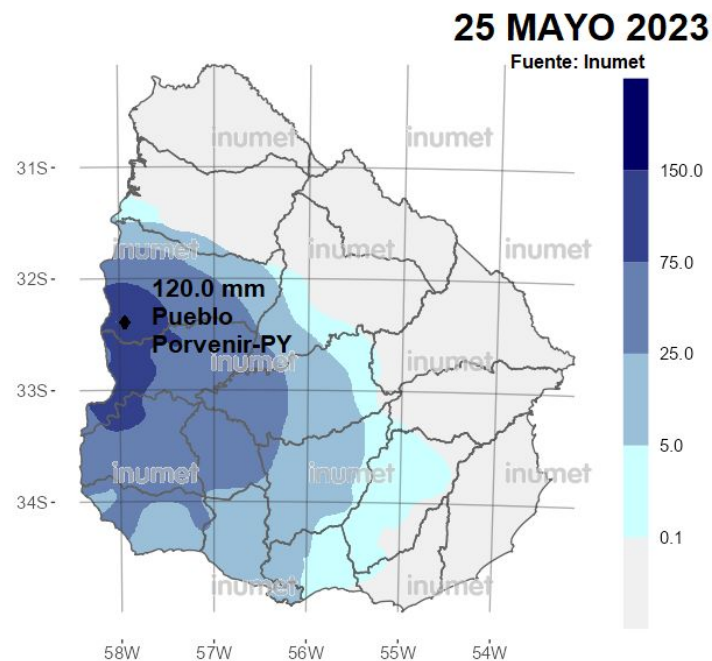
DÍA	MÍN	MÁX	ESTADO	PROMEDIO HUMEDAD	
Jueves 25	—°	27°	Templado a cálido en el día a templado y húmedo en la noche, nuboso e inestable a parcialmente nuboso con brumas vespertinas. Vientos de 5 a 35 kilómetros por hora del sector norte.	—%	50%
Viernes 26	17°	19°	Fresco y húmedo en la madrugada con neblinas a templado y luego fresco en el día, nuboso, húmedo, e inestable con probables precipitaciones y tormentas, mejorando. Vientos de 5 a 30 kilómetros por hora del sector norte al sector oeste rotando al sector sur hacia la noche.	80%	90%
Sábado 27	12°	16°	Fresco y húmedo en la madrugada con neblinas a fresco en el día, nubosidad variable y aclarando a parcialmente nuboso. Vientos de 15 a 40 kilómetros por hora del sector sur.	90%	40%
Domingo 28	4°	14°	Frío y húmedo en la madrugada con heladas agro a fresco en el día, parcialmente nuboso. Vientos de 5 a 35 km/h del sector sur al sector sureste.	80%	45%
Lunes 29	2°	16°	Frío y húmedo en la madrugada con heladas a fresco en el día, parcialmente nuboso a nuboso.	90%	50%
Martes 30	6°	18°	Frío y húmedo en la madrugada con neblinas a fresco en el día, nuboso a parcialmente nuboso nuboso.	90%	50%
Miércoles 31	7°	18°	Frío y húmedo en la madrugada con neblinas a fresco en el día, parcialmente nuboso a nuboso.	85%	50%



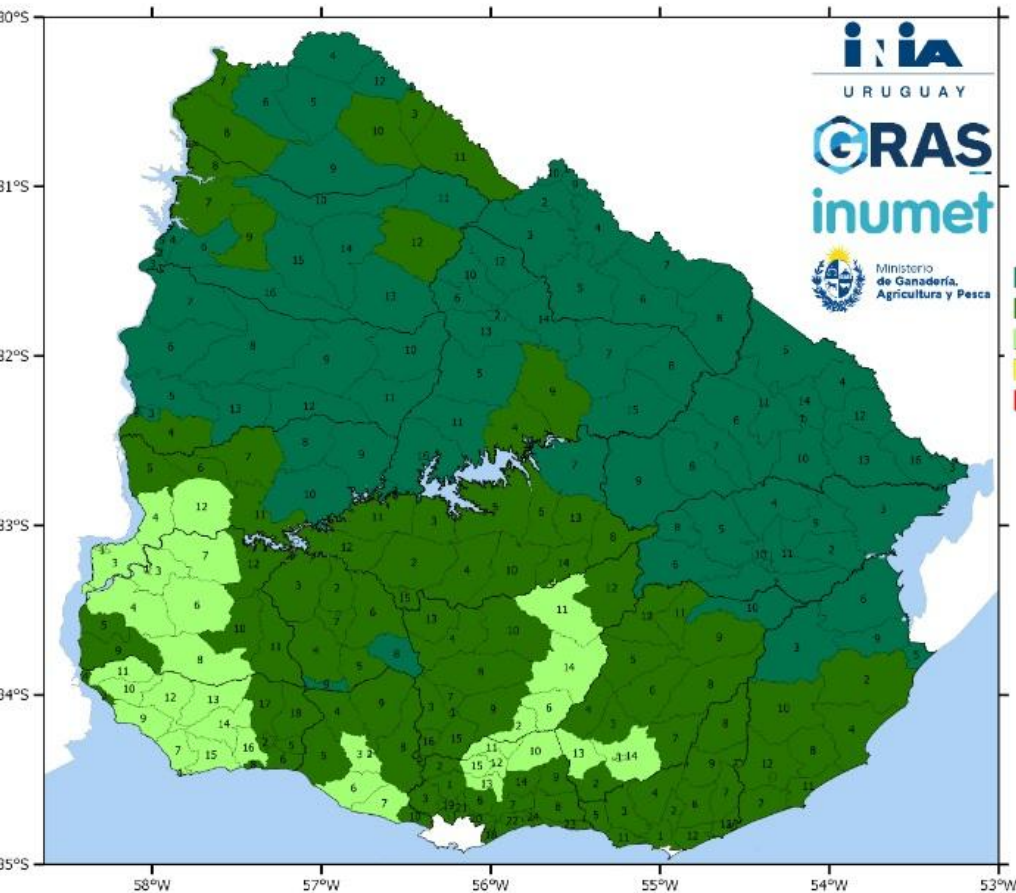
# Mapas de lluvias registradas en las últimas **48 horas** sobre el territorio uruguayo.



**MAPA 1** Máxima nacional: 3.0 mm en El Cerro-depto de Colonia.



**MAPA 2** Máxima nacional: 120.0 mm en Pueblo Porvenir-depto de Paysandú..



## Porcentaje de disponibilidad de agua en los suelos.

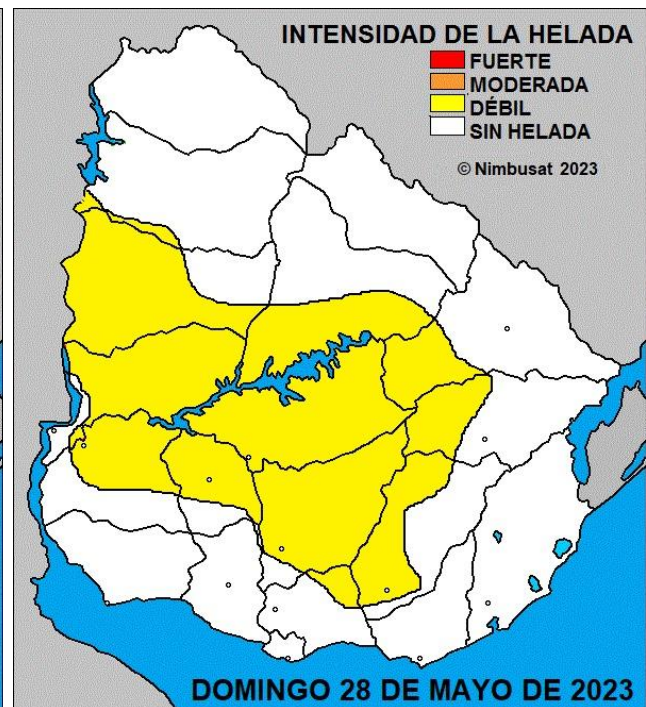
2ª DÉCADA DE MAYO DE 2023

Jueves 11 al sábado 20

Fuente: INIA / GRAS

**NUEVO**

# Pronóstico de heladas en las próximas **72 horas.**

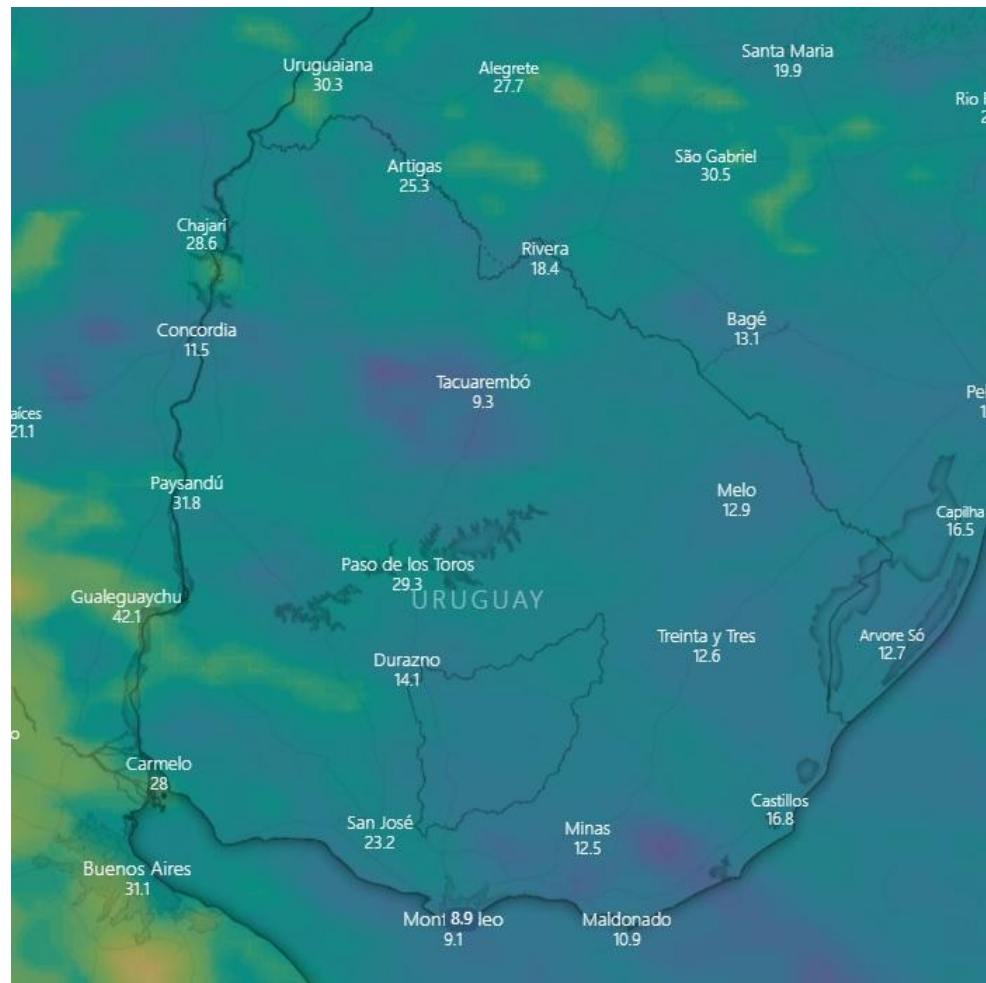


# Precipitaciones acumuladas previstas a 5 días.

Fuente: Modelo ECMWF-Windy



Del jueves 25 al lunes 29 de  
Mayo

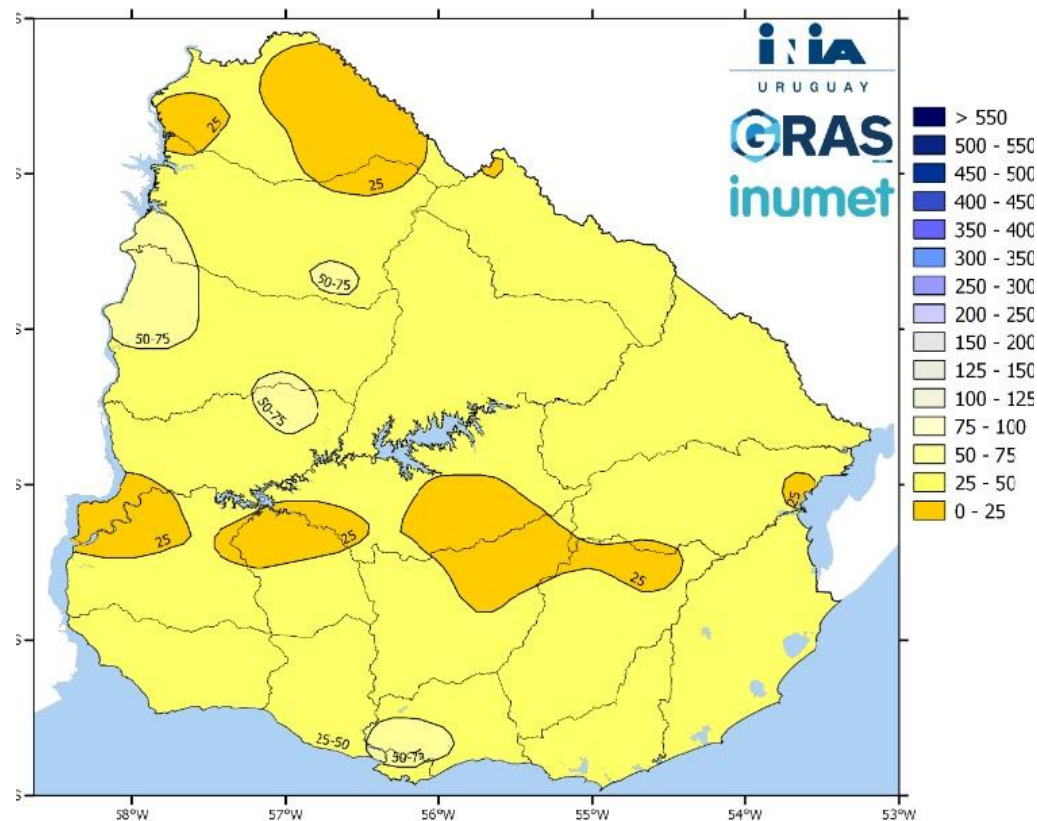




# Registro de lluvias acumuladas y desvíos mensuales.

Fuente: INIA GRAS-INUMET.

Abril 2023

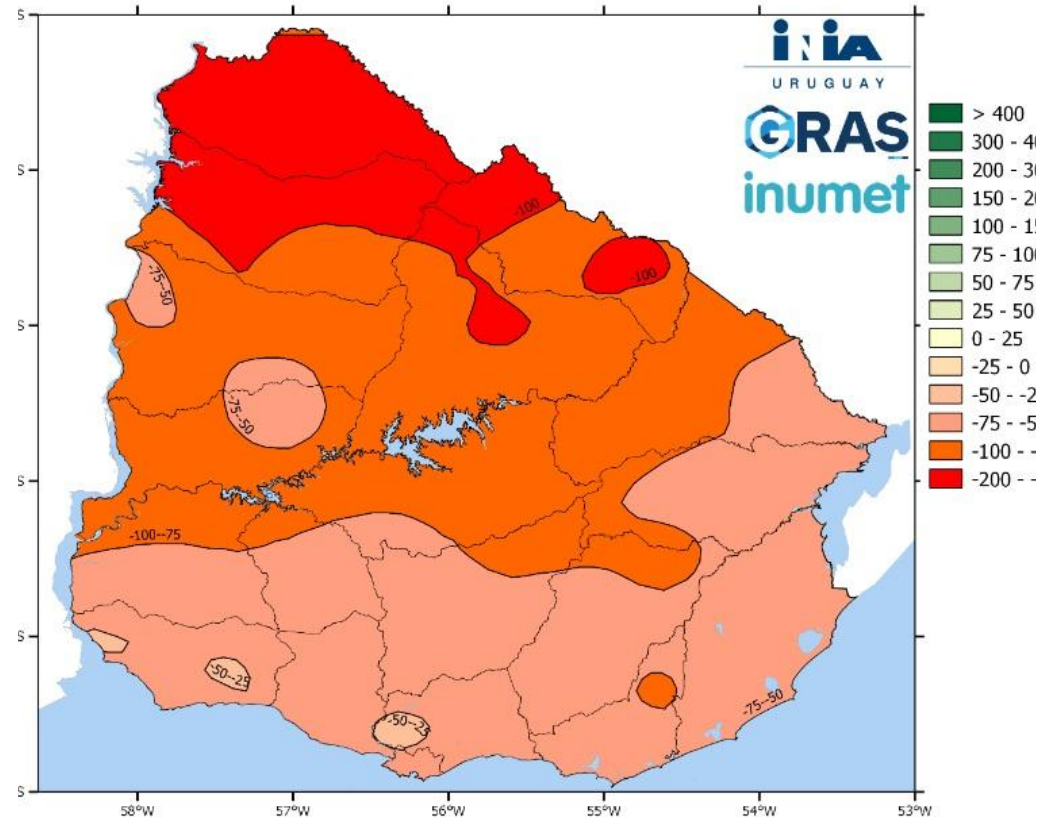




# Anomalías mensuales.

Fuente: INIA GRAS-INUMET.

**Abril 2023**

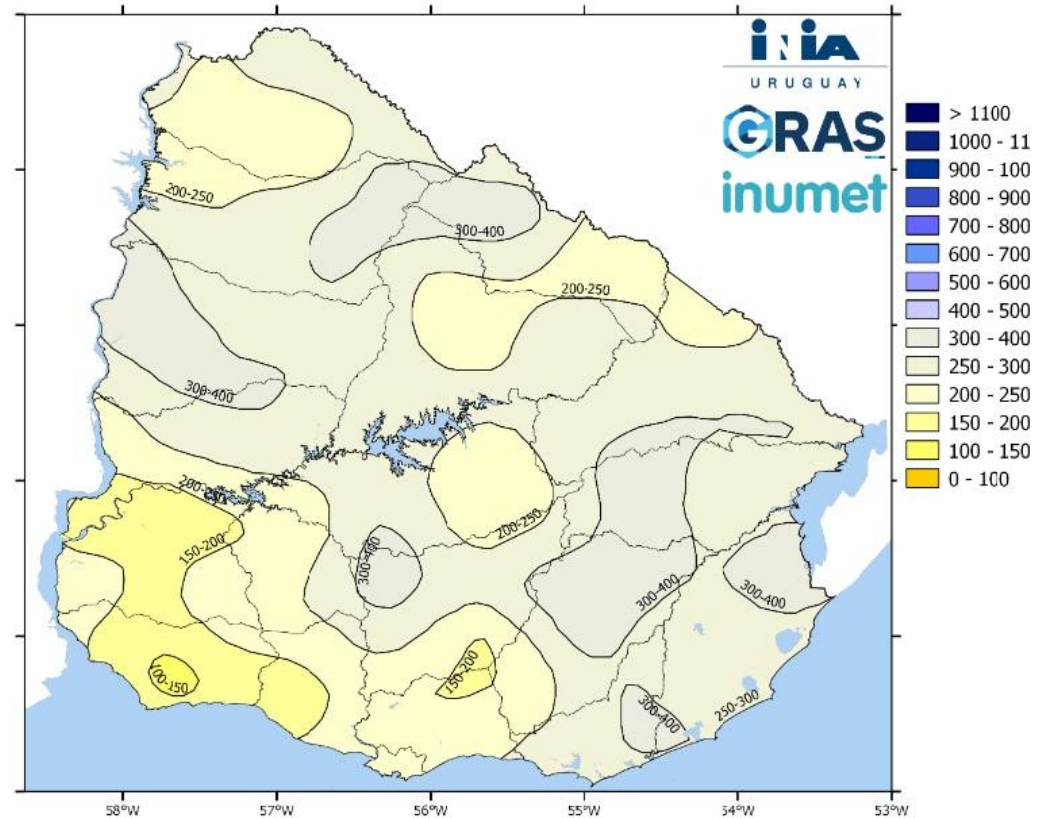




# Lluvias por trimestre.

Fuente: INIA GRAS-INUMET.

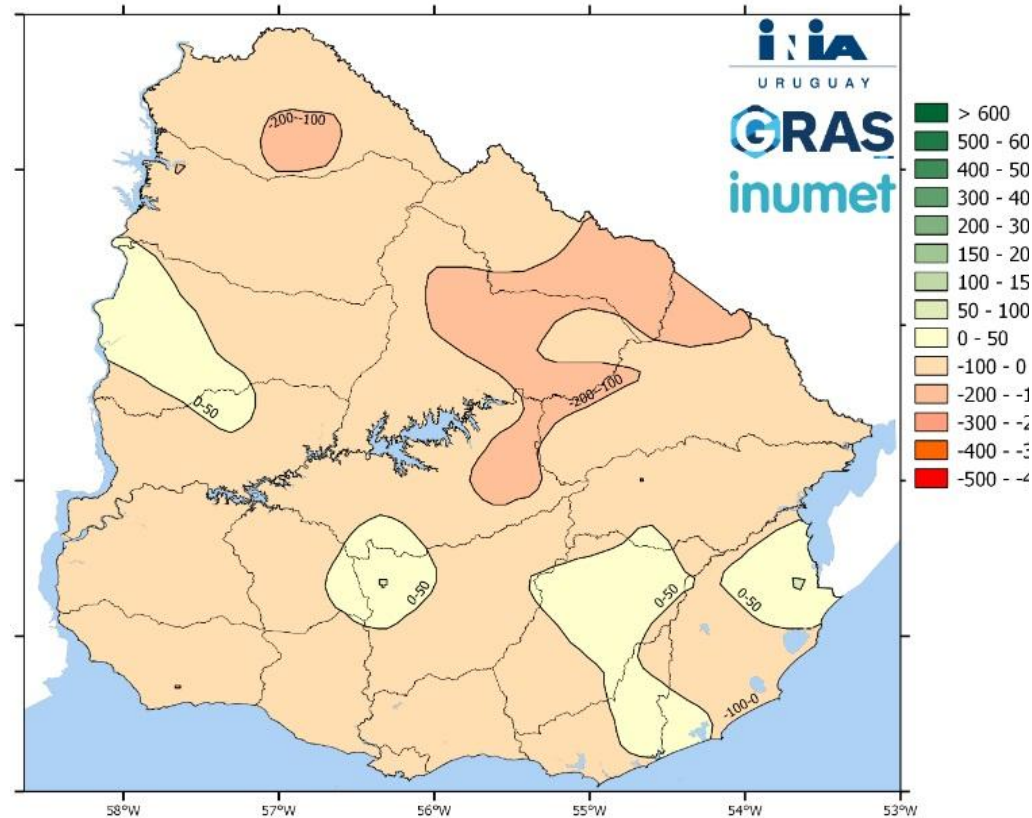
Febrero-Marzo-Abril 2023



# Anomalía último trimestre

Fuente: INIA GRAS-INUMET.

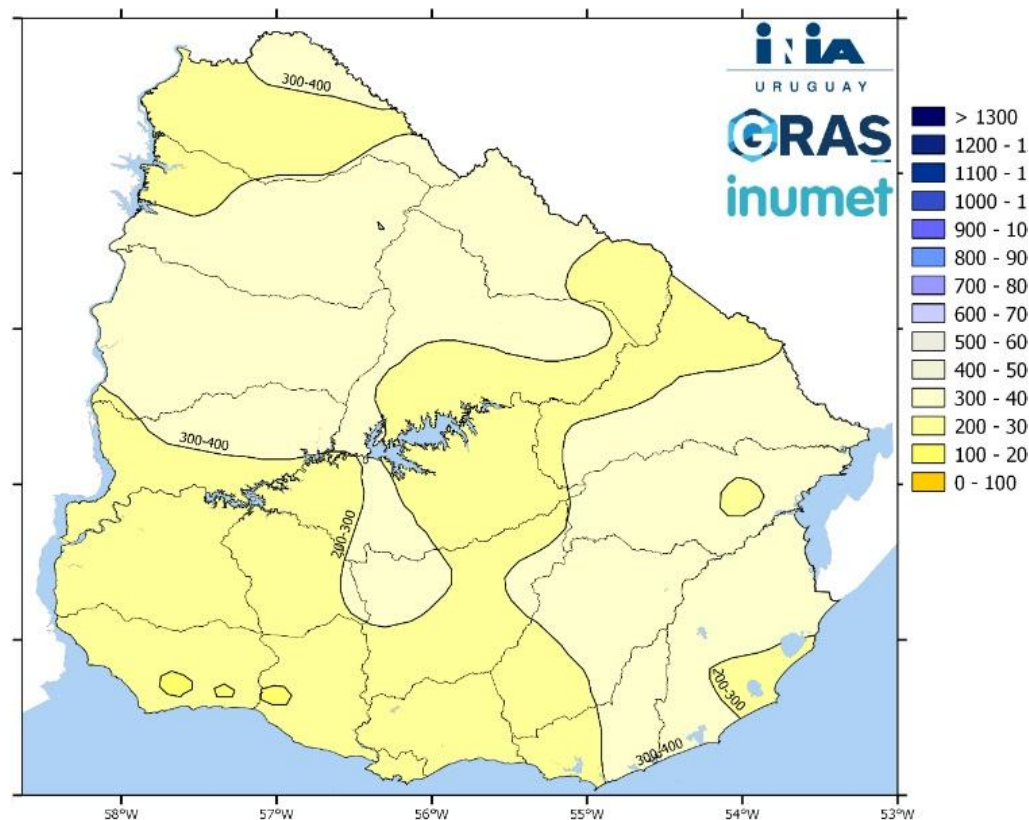
Febrero-Marzo-Abril 2023



# Acumulada durante el año 2023.

Fuente: INIA GRAS-INUMET.

Hasta el día domingo 30  
de Abril

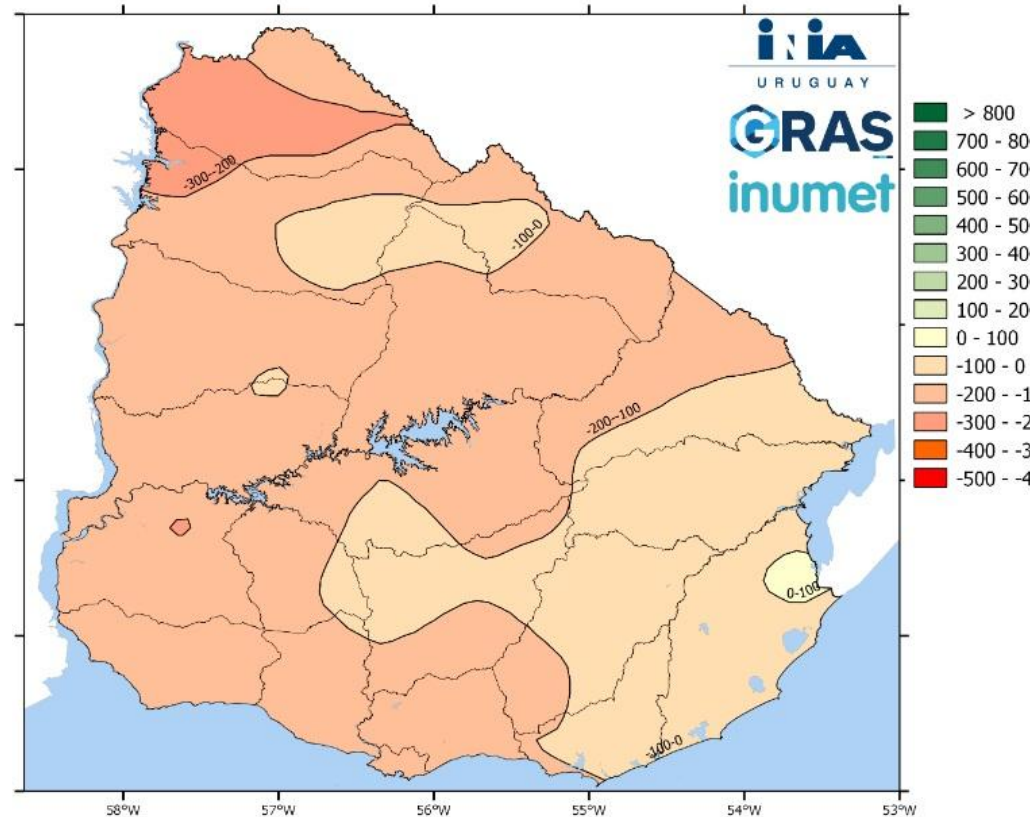




# Anomalía año 2023.

Fuente: INIA GRAS-INUMET.

Hasta el día domingo 30  
de Abril





# EL PRÓXIMO INFORME METEOROLÓGICO SE EMITIRÁ EL DÍA Jueves 1° de Junio de 2023

Pronóstico  
agrometeorológico  
zona centro.



lanafil.com

José María Rodríguez  
[nimbusat@gmail.com](mailto:nimbusat@gmail.com)  
+598 96 800 323